

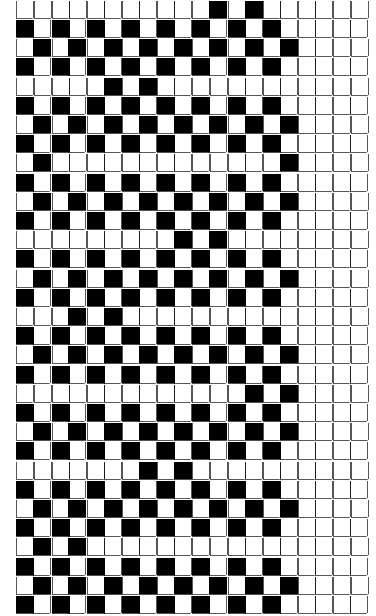
DISEGNATORE: DAVIDE/GIOVANNI DESCR.: 18 FILI - COLMAR TUONO SPECIAL 3-1 ARTICOLO/DISEGNO: 76.2582/A.000 DATA: 07-06-2023 STG: 76 DONNA/LUXURY

Fili Totali: 3.368 Fili Fondo: 3.312 Cimosse: 28 x Parte Pettine: 90,00 / 2,00 H.telaio: 187,11 H.finita:

Trame/MT.: a telaio 900 Rientro: Contraz.tot: Peso/ml.teor: GG: Div: Finito: Armatura: 16003968

Disposizione Ordito: (0001) Disposizione Trama: (0436) **PASSATURA: 76CUO SEGUENTE SU 16 LICCI**

1	A	A	1	165,60	3	A	A	3	69,08
1		1	1	165,60	1	B	B	1	505,28
					4			4	574,36



Cimosse:

CODICE	DESCR.:	Passatura in Pettine	Rimettaggio
76.C08	28 F X P COME FONDO	2 FILI X DENTE	ULTIMI 4 LICCI SEGUENTE DA 1 A 4

ORDITO	A	B	C	D	E	F	G	H
CODICE	CATENA	COLMAR NM 2/40						
1694	AA	GGG M/S						

TRAMA	A	B	C	D	E	F	G	H
CATENA	VAR.COL.	OPEN LANA NM.1/20	TUONO SPECIAL NM 0,					
AA	GGG	GGG X SCURI	GGG					

