

DISEGNATORE: FRANCO/GIOVANNI DESCR.: 18 FILI - TUONO 2-1

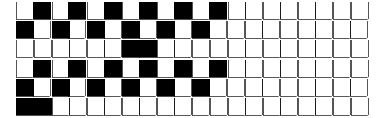
ARTICOLO/DISEGNO: 76.2592/V.000 DATA: 23-06-2023 STG: 76 DONNA/LUXURY

Fili Totali: 3.368 Fili Fondo: 3.312 Cimosse: 28 x Parte Pettine: 90,00 / 2,00 H.telaio: 187,11 H.finita: 145

Trame/MT.: a telaio 700 Rientro: Contraz.tot: Peso/ml.teor: GG: Div: Finito: Armatura: 12002172

Disposizione Ordito: (0001) Disposizione Trama: (0005) **PASSATURA: 76BYF SEGUENTE SU 12 LICCI**

1	A	A	1	114,60	1	A	A	1	523,99
1		1	114,60		2	B	B	2	32,64
					3			3	556,63



Cimosse:

CODICE	DESCR.:	Passatura in Pettine	Rimettaggio
76.C08	28 F X P COME FONDO	2 FILI X DENTE	ULTIMI 4 LICCI SEGUENTE DA 1 A 4

ORDITO	A	B	C	D	E	F	G	H
CODICE	CATENA	OPENWOOL NM 1/30						
0054	L	GGG MP45S M/S						

TRAMA	A	B	C	D	E	F	G	H
CATENA	VAR.COL.	TUONO SPECIAL NM 0,	OPENWOOL NM 1/30					
L	GGG	GGG	GGG MP45S M/S					

NOTE ORDITURA: ORDITO DA IMBOZZIMARE C/O IMBOZZIMATURA STELLA ARTIGIANA
NOTE TESSITURA: TESSERE CON 3 ROCCHES PER FILATO DI TRAMA
 Art.sinonimo 74.2776/V.000

NOTE FINISSAGGIO: ATT.NE ORDITO IMBOZZIMATO
NOTE ESCL.CLI: N59 - HANDSOME CORP (003908)

