

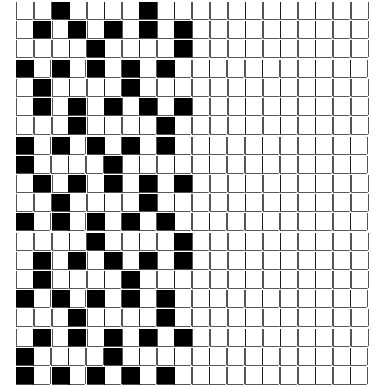
DISEGNATORE: DAVIDE/GIOVANNI DESCR.: 25 FILI - T.BRIGLIA 1-1 R5 ARTICOLO/DISEGNO: 76.2602/A.000 DATA: 19-06-2023 STG: 76 DONNA/LUXURY

Fili Totali: 4.860 Fili Fondo: 4.800 Cimose: 30 x Parte Pettine: 62,50 / 4,00 H.telaio: 194,40 H.finita: 140

Trame/MT.: a telaio 1.300 Rientro: Contraz.tot: Peso/ml.teor: GG: Div: Finito: Armatura: 10000728

Disposizione Ordito: (0001) Disposizione Trama: (0002) **PASSATURA: 76CYK SEGUENTE SU 10 LICCI**

| | | | | | | | | | |
|---|---|---|---|--------|---|---|---|---|--------|
| 1 | A | A | 1 | 195,92 | 1 | A | A | 1 | 43,49 |
| 1 | | 1 | 1 | 195,92 | 1 | B | B | 1 | 226,85 |
| | | | | | 2 | | | 2 | 270,34 |



Cimose:

| | | | |
|--------|---------------------|----------------------|----------------------------------|
| CODICE | DESCR.: | Passatura in Pettine | Rimettaggio |
| 76.C31 | 30 F X P COME FONDO | 4 FILI X DENTE | ULTIMI 4 LICCI SEGUENTE DA 1 A 4 |

| ORDITO | A | B | C | D | E | F | G | H |
|--------|--------|---------------|---|---|---|---|---|---|
| CODICE | CATENA | ORION NM 2/48 | | | | | | |
| 1926 | AA | GREGGIO | | | | | | |

| TRAMA | A | B | C | D | E | F | G | H |
|--------|----------|-------------------|----------------|---|---|---|---|---|
| CATENA | VAR.COL. | SIROLAST NM. 2/64 | SILVERBIG NM 6 | | | | | |
| AA | GGG | GREGGIOLAST | ARGENTO 101 | | | | | |

NOTE TESSITURA:

TESSERE CON 3 ROCCHIE PER FILATO DI TRAMA - X TESSITURA JACQUARD PASS. BOA USARE FILE: "76.2602-A.000.JC5" - LASCIARE I CODINI DELLA TRAMA IN CIMOSSA LUNGI CM. 1 - TERMOFISSARE LA CIMOSSA/FRANGIA

NOTE FINISSAGGIO:

TRAMA ELAST.

