

DISEGNATORE: DAVIDE/GIOVANNI DESCR.: 18,5 FILI - WILDONE 1-1 TB R10

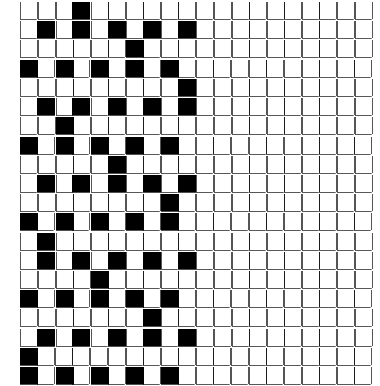
ARTICOLO/DISEGNO: 76.2610/A.000 DATA: 13-06-2023 STG: 76 DONNA/LUXURY

Fili Totali: 3.094 Fili Fondo: 3.030 Cimose: 32 x Parte Pettine: 92,50 / 2,00 H.telaio: 167,24 H.finita:

Trame/MT.: a telaio 1.100 Rientro: Contraz.tot: Peso/ml.teor: GG: Div: Finito: Armatura: 10000746

Disposizione Ordito: (0001) Disposizione Trama: (0002) **PASSATURA: 76CSK SEGUENTE SU 10 LICCI**

1	A	A	1	151,50	1	A	A	1	50,75
1		1	1	151,50	1	B	B	1	371,23
					2		2	2	421,98



Cimose:

CODICE	DESCR.:	Passatura in Pettine	Rimettaggio
76.C07	32 F X P COME FONDO	2 FILI X DENTE	ULTIMI 4 LICCI SEGUENTE DA 1 A 4

ORDITO		A	B	C	D	E	F	G	H
CODICE	CATENA	COLMAR NM 2/40							
1175	AA	GGG M/S							

TRAMA		A	B	C	D	E	F	G	H
CATENA	VAR.COL.	OPEN LANA NM.1/20	WILDONE NM 2,7						
AA	GGG	GGG F.MY45E	GGG						

