

DISEGNATORE: DAVIDE/GIOVANNI DESCR.: 25 FILI - BRIGLIA VILEDA

ARTICOLO/DISEGNO: 76.2615/A.000 DATA: 10-07-2023 STG: 76 DONNA/LUXURY

Fili Totali: 4.860 Fili Fondo: 4.800 Cimose: 30 x Parte Pettine: 62,50 / 4,00 H.telaio: 194,40 H.finita: 135

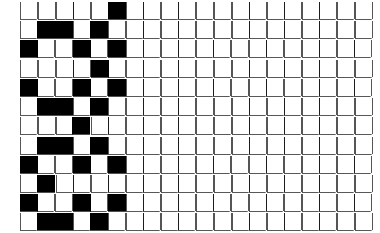
Trame/MT.: a telaio 1.200 Rientro: Contraz.tot: Peso/ml.teor: GG: Div: Finito: Armatura: 60000152

Disposizione Ordito: (0001)

Disposizione Trama: (0003)

PASSATURA: 76CYM TOT. 25 FILI SU 6 LICCI

1	A	A	1	195,92	1	A	A	1	26,76
1		1	1	195,92	1	B	B	1	25,38
					1	C	C	1	540,39
					3			3	592,53



Cimose:

CODICE	DESCR.:	Passatura in Pettine	Rimettaggio
76.C31	30 F X P COME FONDO	4 FILI X DENTE	ULTIMI 4 LICCI SEGUENTE DA 1 A 4

ORDITO	A	B	C	D	E	F	G	H
CODICE	CATENA	ORION NM 2/48						
1936	AA	GREGGIO						

TRAMA	A	B	C	D	E	F	G	H
CATENA	VAR.COL.	SIROLAST NM. 2/64	SIRO 2/64	VILEDA NM 1.55				
AA	GGG	GREGGIOLAST	GGG	GGG				

