

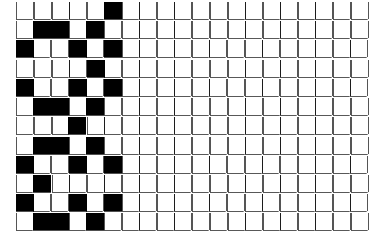
DISEGNATORE: DAVIDE/GIOVANNI DESCR.: 25 FILI - BRIGLIA 2,7 WILDONE ARTICOLO/DISEGNO: 76.2617/A.000 DATA: 10-07-2023 STG: 76 DONNA/LUXURY

Fili Totali: 4.860 Fili Fondo: 4.800 Cimose: 30 x Parte Pettine: 62,50 / 4,00 H.telaio: 194,40 H.finita: 140

Trame/MT.: a telaio 1.300 Rientro: Contraz.tot: Peso/ml.teor: GG: Div: Finito: Armatura: 60000152

Disposizione Ordito: ( 0001 ) Disposizione Trama: ( 0003 ) PASSATURA: 76CYM TOT. 25 FILI SU 6 LICCI

1	A	A	1	195,92	1	A	A	1	28,99
1		1	1	195,92	1	B	B	1	27,50
					1	C	C	1	336,07
					3			3	392,56



**Cimose:**

CODICE	DESCR.:	Passatura in Pettine	Rimettaggio
76.C31	30 F X P COME FONDO	4 FILI X DENTE	ULTIMI 4 LICCI SEGUENTE DA 1 A 4

ORDITO	A	B	C	D	E	F	G	H
CODICE	CATENA	ORION NM 2/48						
1936	AA	GREGGIO						

TRAMA	A	B	C	D	E	F	G	H
CATENA	VAR.COL.	SIROLAST NM. 2/64	SIRO 2/64	WILDONE NM 2,7				
AA	GGG	GREGGIOLAST	GGG	GGG				

