

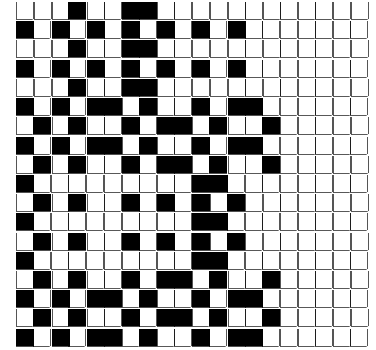
DISEGNATORE: DAVIDE/GIOVANNI DESCR.: 25 FILI - CIUFFO BIGBOND ARTICOLO/DISEGNO: 76.2620/A.000 DATA: 10-07-2023 STG: 76 DONNA/LUXURY

Fili Totali: 4.860 Fili Fondo: 4.800 Cimose: 30 x Parte Pettine: 62,50 / 4,00 H.telaio: 194,40 H.finita: 130

Trame/MT.: a telaio 750 Rientro: Contraz.tot: Peso/ml.teor: GG: Div: Finito: Armatura: 15000083

Disposizione Ordito: (0001) Disposizione Trama: (021962) **PASSATURA: 76CYO TOT. 64 FILI SU 15 LICCI**

| | | | | | | | | | |
|---|---|---|---|--------|---|---|---|---|----------|
| 1 | A | A | 1 | 195,92 | 4 | A | A | 4 | 22,30 |
| 1 | | 1 | 1 | 195,92 | 1 | B | B | 3 | 1.047,00 |
| | | | | | 1 | C | C | 2 | 3,17 |
| | | | | | 1 | B | | 9 | 1.072,47 |
| | | | | | 9 | | | | |



Cimose:

| CODICE | DESCR.: | Passatura in Pettine | Rimettaggio |
|--------|---------------------|----------------------|----------------------------------|
| 76.C31 | 30 F X P COME FONDO | 4 FILI X DENTE | ULTIMI 4 LICCI SEGUENTE DA 1 A 4 |

| ORDITO | A | B | C | D | E | F | G | H |
|--------|--------|---------------|---|---|---|---|---|---|
| CODICE | CATENA | ORION NM 2/48 | | | | | | |
| 1938 | AA | GREGGIO | | | | | | |

| TRAMA | A | B | C | D | E | F | G | H |
|--------|----------|-------------------|----------------|----------------|---|---|---|---|
| CATENA | VAR.COL. | SIROLAST NM. 2/64 | BIGBOND NM 0.5 | NYDORLA NM.100 | | | | |
| AA | GGG | GREGGIOLAST | GGG | GGG INTERL. | | | | |

NOTE TESSITURA: X TESSITURA JACQUARD PASS. BOA USARE FILE: "76.2620-A.000.JC5" - TESSERE AD INIZIO E FINE PEZZA
CM. 30 DI FONDO PER MATRICOLE /CUCITURE

NOTE ARTICOLO: VEDI ART. 76.2652/H.000 E' LA VERSIONE RMS

NOTE FINISSAGGIO: TRAMA ELAST.

Art.riportato originale 76.2652/H.000

