

DISEGNATORE: FRANCO/GIOVANNI DESCR.: 18,5 FILI - BONDONE RMS 1-1 TB R10

ARTICOLO/DISEGNO: 76.2646/H.000 DATA: 26-09-2023 STG: 76 DONNA/LUXURY

Fili Totali: 3.094 Fili Fondo: 3.030 Cimose: 32 x Parte Pettine: 92,50 / 2,00 H.telaio: 167,24 H.finita: 135

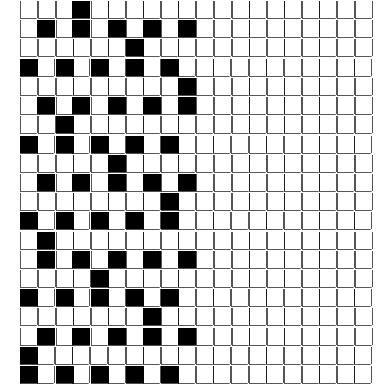
Trame/MT.: a telaio 1.000 Rientro: Contraz.tot: Peso/ml.teor: GG: Div: Finito: Armatura: 10000746

Disposizione Ordito: (0001)

Disposizione Trama: (0002)

PASSATURA: 76CSK SEGUENTE SU 10 LICCI

1	A	A	1	151,50	1	A	A	1	46,14
1		1	1	151,50	1	B	B	1	455,60
					2			2	501,74



Cimose:

CODICE	DESCR.:	Passatura in Pettine	Rimettaggio
76.C07	32 F X P COME FONDO	2 FILI X DENTE	ULTIMI 4 LICCI SEGUENTE DA 1 A 4

ORDITO	A	B	C	D	E	F	G	H
CODICE	CATENA	COLMAR NM 2/40						
1175	AA	GGG M/S						

TRAMA	A	B	C	D	E	F	G	H
CATENA	VAR.COL.	OPEN LANA NM.1/20	BONDONE RMS NM 2					
AA	GGG	GGG F.MY45E	GGG 1B RMS					

NOTE TESSITURA: TESSERE CON 3 ROCHE PER FILATO DI TRAMA - X TESSITURA JACQUARD PASS. ACT USARE FILE:

76.2609-A.000JC5"

NOTE ARTICOLO: VEDI ART. 76.2557/A.000 E' LA VERSIONE NON RMS

NOTE FINISSAGGIO:

TESSUTO GARZATO - PELO DIREZIONATO - FINIRE COME ART. 2557/A

Art.riportato originale

76.2557/A.000

