

DISEGNATORE: ALESSANDRO/GIOV DESCR.: 20 FILI - FLAM

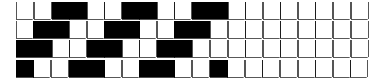
ARTICOLO/DISEGNO: 76.2694/P.000 DATA: 12-02-2024 STG: 76 DONNA/LUXURY

Fili Totali: 3.488 Fili Fondo: 3.424 Cimose: 32 x Parte Pettine: 100,00 / 2,00 H.telaio: 174,40 H.finita: 140

Trame/MT.: a telaio 2.100 Rientro: Contraz.tot: Peso/ml.teor: GG: Div: Finito: Armatura: 400

Disposizione Ordito: (0001) Disposizione Trama: (0001) **PASSATURA: 76CLQ SEGUENTE SU 8 LICCI**

1 A 1 A 1 A A 1 216,71 1 A 1 251,73
 1 1 216,71 1 251,73



Cimose:

CODICE	DESCR.:	Passatura in Pettine	Rimettaggio
76.C12	32 F X P COME FONDO	2 FILI X DENTE	IN PASSATURA A CORDA CONTRARIA

ORDITO		A	B	C	D	E	F	G	H
CODICE	CATENA	FLAMWHITE NM 1/16							
3076	AA	GGGWHITE							

TRAMA		A	B	C	D	E	F	G	H
CATENA	VAR.COL.	FLAMWHITE NM 1/16							
AA	GGG	GGGWHITE							

NOTE ORDITURA: ORDITO DA IMBOZZIMARE C/O IMBOZZIMATURA STELLA ARTIGIANA
NOTE TESSITURA: TESSERE CON 5 ROCHE IN MISCHIA-TRAMA

NOTE FINISSAGGIO:
NOTE ESCL.CLI:

ATT.NE ORDITO IMBOZZIMATO - FINIRE COME ART. 2524/P - PER COL. CHIARI
 D48 - BRUNELLO CUCINELLI SPA (001163) D55 - BRUNELLO CUCINELLI SPA (001163) FMU - BRUNELLO CUCINELLI SPA (001163) GGG - BRUNELLO CUCINELLI SPA (001163) H87 - BRUNELLO CUCINELLI SPA (001163) N86 - BRUNELLO CUCINELLI SPA (001163) RPE - BRUNELLO CUCINELLI SPA (001163) RPG -

Art.sinonimo 76.2524/P.000

