

DISEGNATORE: FRANCO F.

DESCR.: 18 FILI - CAPPOTTO RATINE'

ARTICOLO/DISEGNO: 76.2728/F.000

DATA: 03-05-2023

STG: 76 DONNA/INDUSTRY

Fili Totali: 3.368 Fili Fondo: 3.312 Cimosse: 28 x Parte

Pettine: 90,00 / 2,00

H.telaio: 187,11

H.finita: 140

Trame/MT.: a telaio 720

Rientro:

Contraz.tot:

Peso/ml.teor:

GG:

Div:

Finito:

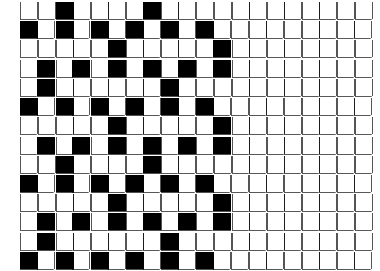
Armatura:

12002933

Disposizione Ordito: (0001)

Disposizione Trama: (0002)

PASSATURA: 76BYF SEGUENTE SU 12 LICCI

1 A
1A 1 114,60
1 114,601 A
1 B
2A 1 36,84
B 1 428,00
2 464,84**Cimosse:**

CODICE	DESCR.:	Passatura in Pettine	Rimettaggio
76.C08	28 F X P COME FONDO	2 FILI X DENTE	ULTIMI 4 LICCI SEGUENTE DA 1 A 4

ORDITO	A	B	C	D	E	F	G	H
CODICE	CATENA	OPENWOOL NM 1/30						
0054	AA	GGG MP45S M/S						

TRAMA	A	B	C	D	E	F	G	H
CATENA	VAR.COL.	OPEN LANA NM.1/20	ENDIP NM 1/1,7 NO MU					
AA	GGG	GGG X SCURI	GGG					

NOTE ORDITURA: ORDITO DA IMBOZZIMARE C/O IMBOZZIMATURA STELLA ARTIGIANA
 NOTE TESSITURA: TESSERE CON 3 ROCCHIE PER FILATO DI TRAMA

NOTE FINISSAGGIO: ATT.NE ORDITO IMBOZZIMATO - FINISS. RATINE' C/O FERRARIS - FINIRE COME ART. 2728/F STG. 74-72

Art.riportato originale

72.2728/F.000, 74.2728/F.000

