

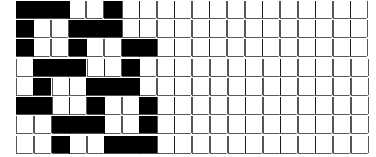
DISEGNATORE: ALESSANDRO B. DESCR.: 48 FILI - GRANITE' ARTICOLO/DISEGNO: 76.2843/P.000 DATA: 20-04-2023 STG: 76 DONNA/LUXURY

Fili Totali: 7.696 Fili Fondo: 7.536 Cimosse: 80 x Parte Pettine: 120,00 / 4,00 H.telaio: 160,33 H.finita: 135

Trame/MT.: a telaio 2.800 Rientro: Contraz.tot: Peso/ml.teor: GG: Div: Finito: Armatura: 80002667

Disposizione Ordito: (0001) Disposizione Trama: (0001) **PASSATURA: 76BYP SEGUENTE SU 8 LICCI**

1	A	A	1	228,36	1	A	A	1	148,76
1		1		228,36	1		1		148,76



Cimosse:

CODICE	DESCR.:	Passatura in Pettine	Rimettaggio
76.C18	80 F X P COME FONDO	4 FILI X DENTE	ULTIMI 4 LICCI SEGUENTE DA 1 A 4

ORDITO		A	B	C	D	E	F	G	H
CODICE	CATENA	SIRO 2/64							
0704	L	GGG							

TRAMA		A	B	C	D	E	F	G	H
CATENA	VAR.COL.	SIRO 2/64							
L	GGG	GGG							

NOTE ORDITURA: ORDITO DA IMBOZZIMARE C/O IMBOZZIMATURA STELLA ARTIGIANA

NOTE TESSITURA: TESSERE CON 5 ROCHE IN MISCHIA-TRAMA
NOTE ARTICOLO: VEDI ART. 76.2902/H.000 E' LA VERSIONE RWS

NOTE FINISSAGGIO: ATT.NE ORDITO IMBOZZIMATO - FINIRE COME ART. 2843/P STG. 75-74-73-71 (ATT.NE CICLO FINISS. STG. 72 E' DIVERSO!!!)
NOTE ESCL.CLI: BPA - MATCHES FASHION LTD (003366) FMS - MATCHES FASHION LTD (003366) N81 - MATCHES FASHION LTD (003366) N82 - MATCHES FASHION LTD (003366) N83 - MATCHES FASHION LTD (003366) N89 - MATCHES FASHION LTD (003366)
Art.riportato originale 76.2843/P.000

