

DISEGNATORE: FRANCO/GIOVANNI DESCR.: 8 FILI - CAPPOTTO ONDE'

ARTICOLO/DISEGNO: 76.2886/F.000 DATA: 27-03-2023 STG: 76 DONNA/INDUSTRY

Fili Totali: 1.368 Fili Fondo: 1.344 Cimosse: 12 x Parte Pettine: 40,00 / 2,00 H.telaio: 171,00 H.finita: 140

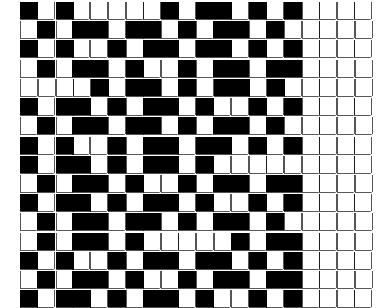
Trame/MT.: a telaio 780 Rientro: Contraz.tot: Peso/ml.teor: GG: Div: Finito: Armatura: 16003327

Disposizione Ordito: (0436)

Disposizione Trama: (0436)

PASSATURA: 76CIQ SEGUENTE SU 16 LICCI

3	A	A	3	34,88	3	A	A	3	37,65
1	B	B	1	197,65	1	B	B	1	213,35
4		4		232,53	4		4		251,00



Cimosse:

CODICE	DESCR.:	Passatura in Pettine	Rimettaggio
76.C02	12 F X P COME FONDO	2 FILI X DENTE	ULTIMI 4 LICCI SEGUENTE DA 1 A 4

ORDITO	A	B	C	D	E	F	G	H
CODICE	CATENA	OPENWOOL NM 1/30	ENDIP NM 1/1,7 NO MU					
0206	L	GGG MP45S M/S	GGG					

TRAMA	A	B	C	D	E	F	G	H
CATENA	VAR.COL.	OPENWOOL NM 1/30	ENDIP NM 1/1,7 NO MU					
L	GGG	GGG MP45S M/S	GGG					

NOTE ORDITURA: ORDITO DA IMBOZZIMARE C/O IMBOZZIMATURA STELLA ARTIGIANA
NOTE TESSITURA: TESSERE CON 3 ROCHE PER FILATO DI TRAMA
NOTE ARTICOLO: VEDI ART. 74-76.2922/H.555 E' LA VERSIONE GOTS - 22/03/2024 OK VALIDO X (005388) LF CORP - LORENZO

NOTE FINISSAGGIO: ATT.NE ORDITO IMBOZZIMATO - FINIRE COME ART. 2886/F STG. 74- 72-70

Art.riportato originale 70.2886/F.000, 70.2922/H.555, 72.2886/F.000, 72.2922/H.555, 74.2886/F.000, 74.2922/H.555, 76.2922/H.555

