

DISEGNATORE: FRANCO F.

DESCR.: 8 FILI - CAPPOTTO ONDE'

ARTICOLO/DISEGNO: 76.2922/H.555

DATA: 27-03-2023

STG: 76 DONNA/INDUSTRY

Fili Totali: 1.368 Fili Fondo: 1.344 Cimosse: 12 x Parte Pettine: 40,00 / 2,00 H.telaio: 171,00 H.finita: 140
 Trame/MT.: a telaio 780 Rientro: Contraz.tot: Peso/ml.teor: GG: Div: Finito: Armatura: 16003327

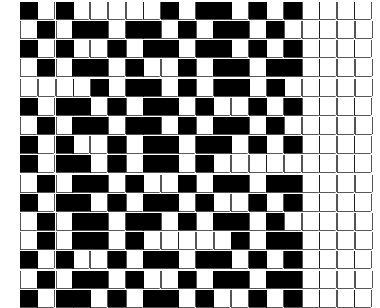
Disposizione Ordito: (0436)

Disposizione Trama: (0436)

PASSATURA: 76CIQ SEGUENTE SU 16 LICCI

3	A	A	3	34,88	3	A
1	B	B	1	203,64	1	B
4		4		238,52	4	

A	3	37,65
B	1	219,82
4		257,47

**Cimosse:**

CODICE	DESCR.:	Passatura in Pettine	Rimettaggio
76.C02	12 F X P COME FONDO	2 FILI X DENTE	ULTIMI 4 LICCI SEGUENTE DA 1 A 4

ORDITO	A	B	C	D	E	F	G	H
CODICE	CATENA	OPENWOOL NM 1/30	ENDIPORG NM 1,7 GOT					
0207	L	GGG MP45S M/S	GREGGIORG					

TRAMA	A	B	C	D	E	F	G	H
CATENA	VAR.COL.	OPENWOOL NM 1/30	ENDIPORG NM 1,7 GOT					
L	GGG	GGG MP45S M/S	GREGGIORG					

NOTE ORDITURA: ORDITO DA IMBOZZIMARE C/O IMBOZZIMATURA STELLA ARTIGIANA
NOTE TESSITURA: TESSERE CON 3 ROCHE PER FILATO DI TRAMA
NOTE ARTICOLO: VEDI ART. 76-74.2886/F.000 E' LA VERSIONE NON GOTS - - 27/06 ANNULLATO FRANCO

NOTE FINISSAGGIO: ATT.NE ORDITO IMBOZZIMATO - FINIRE COME ART. 2886/F STG. 74-72-70

Art.riportato originale 70.2886/F.000, 70.2922/H.555, 72.2886/F.000, 72.2922/H.555, 74.2886/F.000, 74.2922/H.555, 76.2886/F.000

