

DISEGNATORE: ALESSANDRO/GIOV DESCR.: 22 FILI - CORDA ROTTA

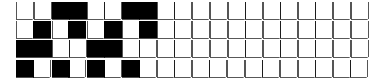
ARTICOLO/DISEGNO: 76.2925/P.000 DATA: 01-12-2023 STG: 76 DONNA/LUXURY

Fili Totali: 3.600 Fili Fondo: 3.528 Cimose: 36 x Parte Pettine: 55,00 / 4,00 H.telaio: 163,64 H.finita: 140

Trame/MT.: a telaio 1.800 Rientro: Contraz.tot: Peso/ml.teor: GG: Div: Finito: Armatura: 80000029

Disposizione Ordito: (0001) Disposizione Trama: (0001) **PASSATURA: 76AXQ SEGUENTE SU 8 LICCI**

1	A	A	1	267,27	1	A	A	1	243,60
1		1		267,27	1		1		243,60



Cimose:

CODICE	DESCR.:	Passatura in Pettine	Rimettaggio
76.C09	36 F X P COME FONDO	4 FILI X DENTE	ULTIMI 4 LICCI SEGUENTE DA 1 A 4

ORDITO		A	B	C	D	E	F	G	H
CODICE	CATENA	TRIFAENZA NM 3/40.5							
1892	AA	TRIGREGGIO							

TRAMA		A	B	C	D	E	F	G	H
CATENA	VAR.COL.	TRIFAENZA NM 3/40.5							
AA	GGG	TRIGREGGIO							

NOTE TESSITURA: TESSERE CON 5 ROCHE IN MISCHIA-TRAMA

NOTE FINISSAGGIO: FINIRE COME ART. 2925/P STG. 74-70

Art.riportato originale 70.2925/P.000, 72.2925/P.000, 74.2925/P.000

