

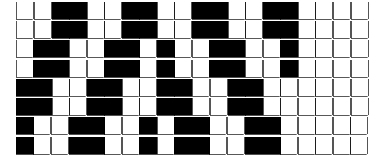
DISEGNATORE: FRANCO/GIOVANNI DESCR.: 6 FILI - CAPPOTTO - RESCA

ARTICOLO/DISEGNO: 76.3063/F.229 DATA: 04-09-2023 STG: 76 DONNA/INDUSTRY

Fili Totali: 1.080 Fili Fondo: 1.056 Cimosse: 12 x Parte Pettine: 30,00 / 2,00 H.telaio: 180,00 H.finita: 150  
 Trame/MT.: a telaio 800 Rientro: Contraz.tot: Peso/ml.teor: GG: Div: Finito: Armatura: 16003838

Disposizione Ordito: ( 0002 ) Disposizione Trama: ( 0002 ) **PASSATURA: 76CQY TOT. 64 FILI SU 16 LICCI A CORPI**

1	A	A	1	94,29	1	A	A	1	195,00
1	B	B	1	264,00	1	B	B	1	195,00
2		2	2	358,29	2		2	2	390,00



**Cimosse:**

CODICE	DESCR.:	Passatura in Pettine	Rimettaggio
76.C02	12 F X P COME FONDO	2 FILI X DENTE	ULTIMI 4 LICCI SEGUENTE DA 1 A 4

ORDITO	A	B	C	D	E	F	G	H
CODICE	CATENA	ZELANDA NM 6 NO MU	ALT NM 1/2 NO MUL.					
0166	AA	GGG	GGG					
0167	AB	PHARD GC	PHARD AL					
0168	AC	VERDINO GC	VERDINO AL					

TRAMA	A	B	C	D	E	F	G	H
CATENA	VAR.COL.	AREQUIPA NM 4	AREQUIPA NM 4					
AA	001	NERO 31	NERO 31					
AA	002	GRIGIO MEDIO 7	GRIGIO MEDIO 7					
AA	003	SABBIA 2232	SABBIA 2232					
AA	004	CAMEL 2	CAMEL 2					
AA	005	EBANO 13	EBANO 13					
AA	006	ROSE' 2219	ROSE' 2219					
AA	007	ACQUA 2250	ACQUA 2250					
AA	008	DIVISA 594	DIVISA 594					
AB	009	ROSE' 2219	ROSE' 2219					
AC	010	ACQUA 2250	ACQUA 2250					
AA	011	SELCE 2211	PINO 2212					
AA	012	BRUCIATO 2171	BORDO' 2107					
AA	013	ELETTRICO 2045	NOTTE 550					

NOTE TESSITURA: TESSERE CON 5 ROCHE IN MISCHIA-TRAMA

NOTE FINISSAGGIO:  
 NOTE ESCL.CLI:  
 Art.riportato originale

FINIRE COME ART. 3063/F STG. 74-72  
 009 - VAN NOTEN ANDRIES N.V. (002233) 010 - VAN NOTEN ANDRIES N.V. (002233) 011 - ETRO SPA (002550) 012 - ETRO SPA (002550) 013 - ETRO SPA (002550)  
 72.3063/F.229, 74.3063/F.229

PASSATURA: 76CQY TOT. 64 FILI SU 16 LICCI A CORPI

	1	2	3	4	5	6	7	8	9	10	11	12	13	14	15	16	17	18	19	20	21	22	23	24
20																								
19																								
18																								
17																								
16																16								
15															15									
14														14										
13													13											
12												12												
11											11													
10										10														
9									9															
8								8															8	
7							7																7	
6						6																	6	
5					5																	5		
4				4																			4	
3			3																				3	
2		2																			2			
1	1																				1			

<- -- -- x2 -- -- -- -- --> <- -- -- x4 -- -- -- -- --> <- -- -- x2 -- -- -- -- -->