

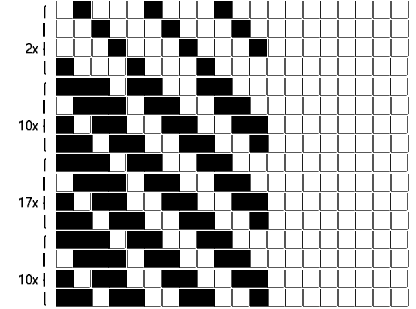
DISEGNATORE: FRANCO/GIOVANNI DESCR.: **NM 2/69 53 R-POLY 43 WOOL 4 LYCRA** ARTICOLO/DISEGNO: **76.3132/D.537** DATA: 02-05-2023 STG: **76** DONNA/GARDENING T

Fili Totali: 4.448 Fili Fondo: 4.376 Cimose: 36 x Parte Pettine: 115,00 / 2,00 H.telaio: 193,39 H.finita: 140

Trame/MT.: a telaio 2.300 Rientro: Contraz.tot: Peso/ml.teor: GG: Div: Finito: Armatura: 12004662

Disposizione Ordito: (021089) Disposizione Trama: (021088) **PASSATURA: „CUB TOT. 156 FILI A CORPI SU 12 LICCI**

8	B	A	148	120,34	148	A	A	148	131,80
148	A	B	8	6,50	8	B	B	8	7,12
156			156	126,84	156			156	138,92



ORDITO	A	B	C	D	E	F	G	H
CODICE	CATENA	NM 2/69 53 R-POLY 43	NM 2/69 53 R-POLY 43					
1112	AA	2T0692S0605	2T0692S0036					
1113	AB	2T0692S0714	2T0692S0731					
1114	AC	2T0692S0078	2T0692S0001					
1115	AD	2T0692S0122	2T0692S0339					
1116	AE	2R0692S0024	2T0692S0734					
1117	AF	2T0692S0340	2T0692S0719					

TRAMA	A	B	C	D	E	F	G	H
CATENA	VAR.COL.	NM 2/69 53 R-POLY 43	NM 2/69 53 R-POLY 43					
AA	001	2T0692S0605	2T0692S0036					
AB	002	2T0692S0714	2T0692S0731					
AC	003	2T0692S0078	2T0692S0001					
AD	004	2T0692S0122	2T0692S0339					
AE	005	2R0692S0024	2T0692S0734					
AF	006	2T0692S0340	2T0692S0719					

