

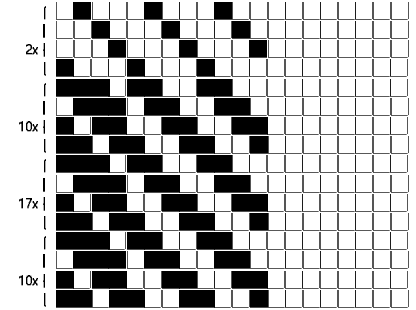
DISEGNATORE: FRANCO/GIOVANNI DESCR.: NM 2/69 53 R-POLY 43 WOOL 4 LYCRA ARTICOLO/DISEGNO: 76.3132/D.636 DATA: 11-04-2023 STG: 76 DONNA/GARDENING T

Fili Totali: 4.448 Fili Fondo: 4.376 Cimose: 36 x Parte Pettine: 115,00 / 2,00 H.telaio: 193,39 H.finita: 140

Trame/MT.: a telaio 2.300 Rientro: Contraz.tot: Peso/ml.teor: GG: Div: Finito: Armatura: 12004662

Disposizione Ordito: ( 021154 ) Disposizione Trama: ( 021153 ) **PASSATURA: „CUB TOT. 156 FILI A CORPI SU 12 LICCI**

1	B	A	132	107,33	8	B	A	132	117,55
6	C	B	18	14,64	132	A	B	18	16,03
9	B	C	6	4,88	9	B	C	6	5,34
132	A		156	126,85	6	C		156	138,92
8	B				1	B			
156					156				



ORDITO		A	B	C	D	E	F	G	H
CODICE	CATENA	NM 2/69 53 R-POLY 43	NM 2/69 53 R-POLY 43	NM 2/69 53 R-POLY 43					
0552	AA	2T0692S0720	2T0692S0001	2R0692S0022					

TRAMA		A	B	C	D	E	F	G	H
CATENA	VAR.COL.	NM 2/69 53 R-POLY 43	NM 2/69 53 R-POLY 43	NM 2/69 53 R-POLY 43					
AA	001	2T0692S0720	2T0692S0001	2R0692S0022					

