

DISEGNATORE: ALESSANDRO/GIOV DESCR.: 10 FILI - PATCH LAVATO X AKRIS

ARTICOLO/DISEGNO: 76.3177/P.971

DATA: 13-11-2023

STG: 76 DONNA/LUXURY

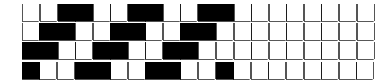
Fili Totali: 1.704 Fili Fondo: 1.680 Cimosse: 12 x Parte Pettine: 50,00 / 2,00 H.telaio: 170,40 H.finita: 130
 Trame/MT.: a telaio 950 Rientro: Contraz.tot: Peso/ml.teor: GG: Div: Finito: Armatura: 400

Disposizione Ordito: (020843)

Disposizione Trama: (017969)

PASSATURA: 76ARF SEGUENTE SU 8 LICCI

4	C	12	F	A	96	29,17	4	A	12	H	A	96	30,58
8	B	2	C	B	82	24,91	2	B	2	B	B	82	26,12
8	C	12	F	C	76	23,09	6	A	2	H	C	76	24,21
6	B	30	A	D	68	20,66	6	B	2	B	D	68	21,66
6	C	6	B	E	12	3,65	6	A	8	H	E	12	3,82
6	E	6	A	F	48	14,58	2	B	12	F	F	48	15,29
6	C	2	B	G	6	1,82	6	A	2	C	G	6	1,91
6	B	6	A	H	44	13,37	6	B	12	F	H	44	14,01
12	A	6	B		432	131,25	30	A	26	D		432	137,60
12	H	6	A				6	B	2	B			
2	B	2	B				6	C	6	G			
2	H	6	A				6	E	2	B			
2	B	6	B				6	C	26	D			
8	H	30	A				6	B	12	H			
12	F	6	B				8	C	2	B			
2	C	6	C				8	B	2	H			
12	F	6	E				8	C	2	B			
26	D	6	C				8	D	8	H			
2	B	6	B				8	C	12	F			
6	G	8	C				8	B	2	C			
2	B	8	B				8	C	12	F			
26	D	8	C				6	B	30	A			
12	H	8	D				6	C	6	B			
2	B	4	C				6	E	2	A			
2	H	432					6	C	432				
2	B						6	B					
8	H						12	A					



Cimosse:

CODICE	DESCR.:	Passatura in Pettine	Rimettaggio
76.C02	12 F X P COME FONDO	2 FILI X DENTE	ULTIMI 4 LICCI SEGUENTE DA 1 A 4

ORDITO	A	B	C	D	E	F	G	H
CODICE	CATENA	FISHER NM 2/25	FISHER NM 2/25	FISHER NM 2/25	FISHER NM 2/25	FISHER NM 2/25	FISHER NM 2/25	FISHER NM 2/25
2942	AA	SANGUE REAT SCMI F	NERO REAT FE	ORZO FE	CASTORO FE	NUIT FE	CARAIBI FE	SANGUE REAT SCMI F
2943	AB	NUIT FE	NERO REAT FE	SBOLLITO FE	COTTO FE	SANGUE REAT SCMI F	NERO REAT FE	NUIT FE

TRAMA	A	B	C	D	E	F	G	H
CATENA	VAR.COL.	FISHER NM 2/25	FISHER NM 2/25	FISHER NM 2/25	FISHER NM 2/25	FISHER NM 2/25	FISHER NM 2/25	FISHER NM 2/25
AA	001	SANGUE REAT SCMI F	NERO REAT FE	ORZO FE	CASTORO FE	NUIT FE	CARAIBI FE	SANGUE REAT SCMI F
AB	002	NUIT FE	NERO REAT FE	SBOLLITO FE	COTTO FE	SANGUE REAT SCMI F	NERO REAT FE	NUIT FE

NOTE TESSITURA: PER REFERENZA COL. 001 VEDI ART. 72.3177/P.971
 NOTE ARTICOLO: ART. RIPORTATO DA STG. 72 x(000040) - STESSO ART. 76.4260/P.971 MA IN H. FINITA 130
 Art.sinonimo 76.4260/P.971

NOTE FINISSAGGIO: FINIRE COME ART. 3177/P STG. 72 - CESTO
 NOTE ESCL.CLI: AKRIS PRET A PORTER AG (000040)
 Art.riportato originale 72.3177/P.971

