

DISEGNATORE: ALESSANDRO/GIOV DESCR.: 12 FILI - FINESTRA

ARTICOLO/DISEGNO: 76.3228/P.037 DATA: 27-03-2023 STG: 76 DONNA/VINTAGE

Fili Totali: 2.080 Fili Fondo: 2.040 Cimose: 20 x Parte Pettine: 60,00 / 2,00 H.telaio: 173,33 H.finita: 140

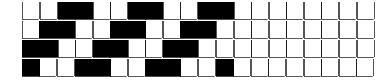
Trame/MT.: a telaio 1.100 Rientro: Contraz.tot: Peso/ml.teor: GG: Div: Finito: Armatura: 400

Disposizione Ordito: ( 021246 )

Disposizione Trama: ( 021245 )

PASSATURA: 76BIO SEGUENTE SU 8 LICCI

10	A	A	40	106,25	10	A	A	40	107,90
6	C	B	4	10,63	4	B	B	4	10,79
10	A	C	12	31,88	10	A	C	12	32,37
4	B	D	8	21,25	6	C	D	8	21,58
10	A		64	170,01	10	A		64	172,64
6	C				8	D			
10	A				10	A			
8	D				6	C			
64					64				



**Cimose:**

CODICE	DESCR.:	Passatura in Pettine	Rimettaggio
76.C15	20 F X P COME FONDO	2 FILI X DENTE	ULTIMI 4 LICCI SEGUENTE DA 1 A 4

ORDITO	A	B	C	D	E	F	G	H
CODICE	CATENA	SERENA NM 1/12	SERENA NM 1/12	SERENA NM 1/12	SERENA NM 1/12			
0197	AA	RUGGINE 981	ANTRACITE 675	PRUGNA 858	CUORE 704			

TRAMA	A	B	C	D	E	F	G	H
CATENA	VAR.COL.	SERENA NM 1/12	SERENA NM 1/12	SERENA NM 1/12	SERENA NM 1/12			
AA	001	RUGGINE 981	ANTRACITE 675	PRUGNA 858	CUORE 704			

