

DISEGNATORE: FRANCO/GIOVANNI DESCR.: 22 FILI - DRAP

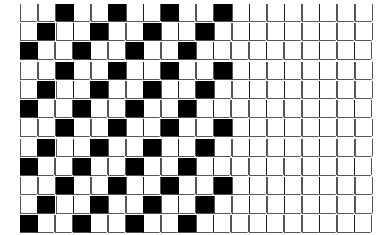
ARTICOLO/DISEGNO: 76.3252/R.571 DATA: 28-04-2023 STG: 76 DONNA/GARDENING

Fili Totali: 3.876 Fili Fondo: 3.804 Cimosse: 36 x Parte Pettine: 55,00 / 4,00 H.telaio: 176,18 H.finita: 140

Trame/MT.: a telaio 2.200 Rientro: Contraz.tot: Peso/ml.teor: GG: Div: Finito: Armatura: 12000011

Disposizione Ordito: ( 0001 ) Disposizione Trama: ( 0001 ) **PASSATURA: 76CIO SEGUENTE SU 12 LICCI**

1 A A 1 149,47 1 A A 1 165,26  
1 1 149,47 1 1 165,26



**Cimosse:**

| CODICE | DESCR.:             | Passatura in Pettine | Rimettaggio                      |
|--------|---------------------|----------------------|----------------------------------|
| 76.C09 | 36 F X P COME FONDO | 4 FILI X DENTE       | ULTIMI 4 LICCI SEGUENTE DA 1 A 4 |

| ORDITO | A      | B                   | C | D | E | F | G | H |
|--------|--------|---------------------|---|---|---|---|---|---|
| CODICE | CATENA | CACHEMIRE 1/26 GRS  |   |   |   |   |   |   |
| 0911   | AA     | GRIGIO PERLA GRS 22 |   |   |   |   |   |   |
| 0908   | AB     | CAMMELLO GRS 20902  |   |   |   |   |   |   |
| 0912   | AC     | GRIGIO MEDIO GRS 22 |   |   |   |   |   |   |
| 0914   | AD     | CASHA GRS 20800     |   |   |   |   |   |   |
| 0916   | AE     | VIGOGNA GRS 20903   |   |   |   |   |   |   |
| 0918   | AF     | NOTTE GRS 23000     |   |   |   |   |   |   |
| 0917   | AG     | NERO GRS 872        |   |   |   |   |   |   |
| 1057   | AH     | BROWN GRS 20905     |   |   |   |   |   |   |
| 1058   | AI     | ROSA GRS 27002      |   |   |   |   |   |   |
| 1059   | AJ     | ROSSO GRS 25003     |   |   |   |   |   |   |
| 1060   | AK     | CANARINO GRS 27000  |   |   |   |   |   |   |
| 1061   | AL     | PAPRICA GRS 25001   |   |   |   |   |   |   |
| 1062   | AM     | KIWI GRS 24001      |   |   |   |   |   |   |
| 0909   | AN     | VERDONE GRS 24003   |   |   |   |   |   |   |
| 1063   | AO     | TURCHESE GRS 27003  |   |   |   |   |   |   |
| 0913   | AP     | ANTRACITE GRS 22675 |   |   |   |   |   |   |

| TRAMA  | A        | B                   | C | D | E | F | G | H |
|--------|----------|---------------------|---|---|---|---|---|---|
| CATENA | VAR.COL. | CACHEMIRE 1/26 GRS  |   |   |   |   |   |   |
| AA     | 001      | GRIGIO MEDIO GRS 22 |   |   |   |   |   |   |
| AB     | 002      | CAMMELLO GRS 20902  |   |   |   |   |   |   |
| AC     | 003      | GRIGIO MEDIO GRS 22 |   |   |   |   |   |   |
| AD     | 004      | CASHA GRS 20800     |   |   |   |   |   |   |
| AE     | 005      | VIGOGNA GRS 20903   |   |   |   |   |   |   |
| AF     | 006      | NOTTE GRS 23000     |   |   |   |   |   |   |
| AG     | 007      | NERO GRS 872        |   |   |   |   |   |   |
| AA     | 008      | GRIGIO PERLA GRS 22 |   |   |   |   |   |   |
| AF     | 009      | NERO GRS 872        |   |   |   |   |   |   |
| AH     | 010      | BROWN GRS 20905     |   |   |   |   |   |   |
| AI     | 011      | ROSA GRS 27002      |   |   |   |   |   |   |

**NOTE ORDITURA:** ORDITO DA IMBOZZIMARE C/O IMBOZZIMATURA STELLA ARTIGIANA  
**NOTE TESSITURA:** TESSERE CON 5 ROCHE IN MISCHIA-TRAMA  
**NOTE ARTICOLO:** C/C 74.3247/R.567 SOLO PER COLORE

**NOTE FINISSAGGIO:** ATT.NE ORDITO IMBOZZIMATO - DRAPPINO - FINIRE COME ART. 3252/R STG. 74

**Art.riportato originale** 74.3252/R.571

DISEGNATORE: FRANCO/GIOVANNI DESCR.: 22 FILI - DRAP

ARTICOLO/DISEGNO: 76.3252/R.571

DATA: 28-04-2023

STG: 76 DONNA/GARDENING

|    |     |                     |  |  |  |  |  |  |  |
|----|-----|---------------------|--|--|--|--|--|--|--|
| AJ | 012 | ROSSO GRS 25003     |  |  |  |  |  |  |  |
| AK | 013 | CANARINO GRS 27000  |  |  |  |  |  |  |  |
| AL | 014 | PAPRICA GRS 25001   |  |  |  |  |  |  |  |
| AM | 015 | KIWI GRS 24001      |  |  |  |  |  |  |  |
| AN | 016 | VERDONE GRS 24003   |  |  |  |  |  |  |  |
| AO | 017 | TURCHESE GRS 27003  |  |  |  |  |  |  |  |
| AP | 018 | ANTRACITE GRS 22675 |  |  |  |  |  |  |  |

