

DISEGNATORE: FRANCO/GIOVANNI DESCR.: 22 FILI - DRAP

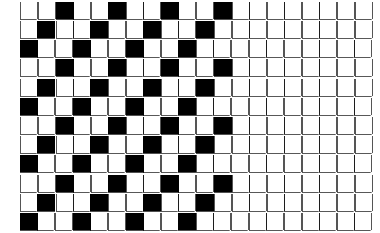
ARTICOLO/DISEGNO: 76.3253/R.572 DATA: 08-07-2023 STG: 76 UOMO/GARDENING

Fili Totali: 3.600 Fili Fondo: 3.528 Cimose: 36 x Parte Pettine: 55,00 / 4,00 H.telaio: 163,64 H.finita: 135

Trame/MT.: a telaio 2.400 Rientro: Contraz.tot: Peso/ml.teor: GG: Div: Finito: Armatura: 1200011

Disposizione Ordito: (0001) Disposizione Trama: (0001) **PASSATURA: 76BVV SEGUENTE SU 12 LICCI**

1 A A 1 138,62 1 A A 1 168,46
1 1 138,62 1 1 168,46



Cimose:

CODICE	DESCR.:	Passatura in Pettine	Rimettaggio
76.C09	36 F X P COME FONDO	4 FILI X DENTE	ULTIMI 4 LICCI SEGUENTE DA 1 A 4

ORDITO	A	B	C	D	E	F	G	H
CODICE	CATENA	CACHEMIRE 1/26 GRS						
1064	AA	GRIGIO PERLA GRS 22						
1065	AB	CAMMELLO GRS 20902						
1066	AC	GRIGIO MEDIO GRS 22						
1067	AD	CASHA GRS 20800						
1068	AE	VIGOGNA GRS 20903						
1069	AF	NOTTE GRS 23000						
1070	AG	NERO GRS 872						
1071	AH	BROWN GRS 20905						
1072	AI	ROSA GRS 27002						
1073	AJ	ROSSO GRS 25003						
1074	AK	CANARINO GRS 27000						
1075	AL	PAPRICA GRS 25001						
1076	AM	KIWI GRS 24001						
1077	AN	VERDONE GRS 24003						
1078	AO	TURCHESE GRS 27003						
1079	AP	ANTRACITE GRS 22675						

TRAMA	A	B	C	D	E	F	G	H
CATENA	VAR.COL.	CACHEMIRE 1/26 GRS						
AA	001	GRIGIO MEDIO GRS 22						
AB	002	CAMMELLO GRS 20902						
AC	003	GRIGIO MEDIO GRS 22						
AD	004	CASHA GRS 20800						
AE	005	VIGOGNA GRS 20903						
AF	006	NOTTE GRS 23000						
AG	007	NERO GRS 872						
AA	008	GRIGIO PERLA GRS 22						
AF	009	NERO GRS 872						
AH	010	BROWN GRS 20905						
AI	011	ROSA GRS 27002						

NOTE ORDITURA: ORDITO DA IMBOZZIMARE C/O IMBOZZIMATURA STELLA ARTIGIANA
NOTE TESSITURA: TESSERE CON 5 ROCHE IN MISCHIA-TRAMA
NOTE ARTICOLO: C/C 74.3247/R.567 SOLO PER COLORE

NOTE FINISSAGGIO: ATT.NE ORDITO IMBOZZIMATO - DRAPPINO - FINIRE COME ART. 3253/R STG. 74

Art.riportato originale 74.3253/R.572

DISEGNATORE: FRANCO/GIOVANNI DESCR.: 22 FILI - DRAP

ARTICOLO/DISEGNO: 76.3253/R.572

DATA: 08-07-2023

STG: 76 UOMO/GARDENING

AJ	012	ROSSO GRS 25003							
AK	013	CANARINO GRS 27000							
AL	014	PAPRICA GRS 25001							
AM	015	KIWI GRS 24001							
AN	016	VERDONE GRS 24003							
AO	017	TURCHESE GRS 27003							
AP	018	ANTRACITE GRS 22675							

