

DISEGNATORE: DAVIDE/GIOVANNI DESCR.: 15,5 FILI - MINI QUADRO NASTRI

ARTICOLO/DISEGNO: 76.3273/A.578 DATA: 28-04-2023 STG: 76 DONNA/INDUSTRY

Fili Totali: 2.556 Fili Fondo: 2.492 Cimosse: 32 x Parte Pettine: 77,50 / 2,00 H.telaio: 164,90 H.finita: 140

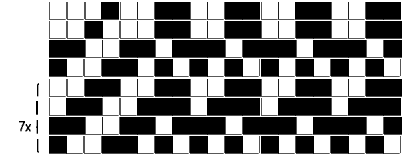
Trame/MT.: a telaio 1.550 Rientro: Contraz.tot: Peso/ml.teor: GG: Div: Finito: Armatura: 20000731

Disposizione Ordito: ( 021193 )

Disposizione Trama: ( 021192 )

PASSATURA: 76CUI TOT. 168 FILI SU 20 LICCI A CORPI

26	A	A	104	166,47	30	A	A	120	188,07
2	B	B	2	3,20	2	B	B	2	3,13
26	A	C	2	3,20	30	A	C	2	3,13
2	C	D	2	3,20	2	C	D	2	3,13
26	A	E	2	3,20	30	A	E	2	3,13
2	D		112	179,27	2	D		128	200,59
26	A				30	A			
2	E				2	E			
112					128				



**Cimosse:**

CODICE	DESCR.:	Passatura in Pettine	Rimettaggio
76.C34	32 F X P COME FONDO	2 FILI X DENTE	IN PASSATURA PRIMI 4 LICCI CORDA CONTR.

ORDITO	A	B	C	D	E	F	G	H
CODICE	CATENA	LANAC NM 2/28	LANAC NM 2/28	LANAC NM 2/28	LANAC NM 2/28	LANAC NM 2/28		
0886	AA	BOFFA M526	ROSSO 4RR38	LEVA 4BG44	CRUNA 6YR34	POLKA 2PP23		

TRAMA	A	B	C	D	E	F	G	H
CATENA	VAR.COL.	LANAC NM 2/28	LANAC NM 2/28	LANAC NM 2/28	LANAC NM 2/28	LANAC NM 2/28		
AA	001	BOFFA M526	ROSSO 4RR38	LEVA 4BG44	CRUNA 6YR34	POLKA 2PP23		

