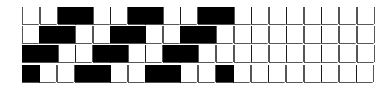


Fili Totali: 1.908 Fili Fondo: 1.872 Cimose: 18 x Parte Pettine: 60,00 / 2,00 H.telaio: 159,00 H.finita: 140
 Trame/MT.: a telaio 1.150 Rientro: Contraz.tot: Peso/ml.teor: GG: Div: Finito: Armatura: 400

Disposizione Ordito: (021426)				Disposizione Trama: (021198)				PASSATURA: 76BAE SEGUENTE SU 8 LICCI					
1	D	1	A	A	84	57,14	2	A x 3 x 2	1	B	A	84	61,07
1	A	1	C	B	20	32,60	1	B	2	A	B	20	34,85
1	C	2	A	C	26	31,92	2	A	1	C	C	26	34,12
2	D	1	B	D	48	32,65	1	C	2	D	D	48	34,90
1	E	2	A	E	14	22,82	2	D	1	E	E	14	24,39
1	D	1	C	F	6	7,37	1	E	2	D	F	6	7,87
1	A	2	A		198	184,50	2	D	1	F		198	197,20
1	C	1	B	1	F		1	F	2	A x 2			
2	A	2	D	2	A x 2		1	B	2	A			
1	B	1	E	1	B		2	A	1	C			
2	A	2	D	2	A		1	C	2	D x 4			
1	C	1	F	1	C		2	D x 4	1	E			
2	A	2	A x 3 x 2	2	A x 4		1	E	1	D			
1	B	1	B	1	E		1	D	1	A			
2	D	2	A	1	A		1	A	2	A			
1	E	1	C	1	C		2	A	1	B			
2	D	2	D	2	A		1	B	2	D			
1	F	1	E	1	B		2	A	1	E			
2	A x 3 x 2	2	D	1	A		2	D	2	D			
1	B	1	F	1	E		1	F	1	F			
2	A	2	A x 2	2	A x 3 x 2		2	A	198				
1	C	1	B	1	B		2	A					
2	D	2	A	2	A		1	B					
1	E	1	C	1	B		2	D					
2	D	2	D x 2	2	D		1	E					
1	F	1	E	1	E		2	D					
2	A x 2	1	D	2	D		1	F					
1	B	1	A	1	F		2	A x 3 x 2					
2	A	2	D										
1	C	1	C										
2	D x 4	2	D										
1	E	1	E										
1	D	198											



Cimose:

CODICE	DESCR.:	Passatura in Pettine	Rimettaggio
76.C17	18 F X P COME FONDO	2 FILI X DENTE	ULTIMI 4 LICCI SEGUENTE DA 1 A 4

ORDITO	A	B	C	D	E	F	G	H
CODICE	CATENA	LANAC NM 2/28	BONOBO NM 6	AVAN NM 8	LANAC NM 2/28	BONOBO NM 6	AVAN NM 8	
0898	AA	ROSSO 4RR38	POMODORO 18	GERANIO AL	BOFFA M526	ECRU 6B	BEIGE AL	
0899	AB	NERO NN1.0	NERO 5	NERO AL	BOFFA M526	ECRU 6B	BEIGE AL	

TRAMA	A	B	C	D	E	F	G	H
CATENA	VAR.COL.	LANAC NM 2/28	BONOBO NM 6	AVAN NM 8	LANAC NM 2/28	BONOBO NM 6	AVAN NM 8	
AA	003	ROSSO 4RR38	POMODORO 18	GERANIO AL	BOFFA M526	ECRU 6B	BEIGE AL	
AB	004	NERO NN1.0	NERO 5	NERO AL	BOFFA M526	ECRU 6B	BEIGE AL	

