

DISEGNATORE: ALESSANDRO/GIOV DESCR.: 29 FILI - R5 - LICCIABILE

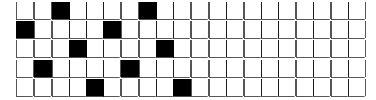
ARTICOLO/DISEGNO: 76.3301/P.626 DATA: 11-07-2023 STG: 76 DONNA/LUXURY

Fili Totali: 4.860 Fili Fondo: 4.800 Cimose: 30 x Parte Pettine: 72,50 / 4,00 H.telaio: 167,59 H.finita: 140

Trame/MT.: a telaio 2.100 Rientro: Contraz.tot: Peso/ml.teor: GG: Div: Finito: Armatura: 10000131

Disposizione Ordito: ( 0001 ) Disposizione Trama: ( 0001 ) **PASSATURA: 76CXQ SEGUENTE SU 10 LICCI**

1 A 1 145,45 1 A 1 247,38  
 1 1 145,45 1 1 247,38



**Cimose:**

CODICE	DESCR.:	Passatura in Pettine	Rimettaggio
76.C20	30 F X P COME FONDO	4 FILI X DENTE	ULTIMI 4 LICCI SEGUENTE DA 1 A 4

ORDITO	A	B	C	D	E	F	G	H
CODICE	CATENA	SIRO 2/64						
2263	AA	M.CALCITE 607						
1292	AB	M.MICA 020						
1293	AC	NERO REAT FE						
1294	AD	LAMA AL						
1295	AE	COTTO GC						
1296	AF	TABACCO GC						
1297	AG	ORANGE FE						

TRAMA	A	B	C	D	E	F	G	H
CATENA	VAR.COL.	CASHWOOL NM 1/15						
AA	001	CENERE 621						
AB	002	PELTRO 622						
AC	003	GRAPHITE 655						
AC	004	NERO 02						
AC	005	NOTTE 824						
AD	006	CIOCOLATO 2163						
AE	007	TORTILLA 811						
AF	008	CAMEL 2317						
AG	009	CILIVIA 2015						

NOTE TESSITURA: TESSERE CON 5 ROCHE IN MISCHIA-TRAMA - ARMATURA CIMOSSE IN NATTE'

NOTE FINISSAGGIO: FINIRE COME ART. 3301/P STG. 74

Art.riportato originale 74.3301/P.626

