

DISEGNATORE: ALESSANDRO/GIOV DESCR.: 15,5 FILI - TARTAN X CELINE

ARTICOLO/DISEGNO: 76.3319/P.877 DATA: 22-09-2023 STG: 76 DONNA/LUXURY

Fili Totali: 2.464 Fili Fondo: 2.400 Cimosse: 32 x Parte Pettine: 77,50 / 2,00 H.telaio: 158,97 H.finita: 140

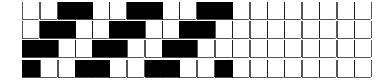
Trame/MT.: a telaio 1.550 Rientro: Contraz.tot: Peso/ml.teor: GG: Div: Finito: Armatura: 400

Disposizione Ordito: ( 022028 )

Disposizione Trama: ( 022027 )

PASSATURA: 76CCJ SEGUENTE SU 8 LICCI

16	A	A	92	93,75	92	A	A	100	107,48
5	B	B	70	71,33	5	B	B	74	79,54
4	D	C	10	10,19	4	D	C	10	10,75
28	B	D	12	12,23	30	B	D	12	12,90
5	C		184	187,50	5	C		196	210,67
1	B				1	B			
4	A				4	A			
1	B				1	B			
4	D				4	D			
1	B				1	B			
4	A				4	A			
1	B				1	B			
5	C				5	C			
28	B				30	B			
4	D				4	D			
5	B				5	B			
68	A				196				
184									



**Cimosse:**

CODICE	DESCR.:	Passatura in Pettine	Rimettaggio
76.C07	32 F X P COME FONDO	2 FILI X DENTE	ULTIMI 4 LICCI SEGUENTE DA 1 A 4

ORDITO	A	B	C	D	E	F	G	H
CODICE	CATENA	FISHER NM 2/25	FISHER NM 2/25	FISHER NM 2/25	FISHER NM 2/25			
2778	AA	SMERALDO FE	NAVY FE	ORZO FE	OCRA FE			

TRAMA	A	B	C	D	E	F	G	H
CATENA	VAR.COL.	FISHER NM 2/25	FISHER NM 2/25	FISHER NM 2/25	FISHER NM 2/25			
AA	001	SMERALDO FE	NAVY FE	ORZO FE	OCRA FE			

