

DISEGNATORE: ALESSANDRO/GIOV DESCR.: 15,5 FILI - POLLO

ARTICOLO/DISEGNO: 76.3320/H.329 DATA: 09-06-2023 STG: 76 DONNA/LUXURY

Fili Totali: 2.464 Fili Fondo: 2.400 Cimose: 32 x Parte Pettine: 77,50 / 2,00 H.telaio: 158,97 H.finita: 140

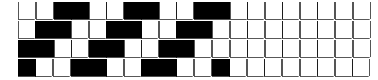
Trame/MT.: a telaio 1.550 Rientro: Contraz.tot: Peso/ml.teor: GG: Div: Finito: Armatura: 400

Disposizione Ordito: (0046)

Disposizione Trama: (0046)

PASSATURA: 76CCJ SEGUENTE SU 8 LICCI

4	A		A	4	93,75	4	A		A	4	105,33
4	B		B	4	93,75	4	B		B	4	105,33
8			8		187,50	8			8		210,66



Cimose:

CODICE	DESCR.:	Passatura in Pettine	Rimettaggio
76.C07	32 F X P COME FONDO	2 FILI X DENTE	ULTIMI 4 LICCI SEGUENTE DA 1 A 4

ORDITO	A	B	C	D	E	F	G	H
CODICE	CATENA	FISHJAGERBIS NM 2/25	FISHJAGERBIS NM 2/25					
0059	AA	GUANACOBIS RWS	LAMABIS RWS					

TRAMA	A	B	C	D	E	F	G	H
CATENA	VAR.COL.	FISHJAGERBIS NM 2/25	FISHJAGERBIS NM 2/25					
AA	001	GUANACOBIS RWS	LAMABIS RWS					

NOTE TESSITURA: TESSERE CON 3 ROCCHES PER FILATO DI TRAMA
 NOTE ARTICOLO: VEDI ART. 76.3319/P.329 E' LA VERSIONE NON RWS

NOTE FINISSAGGIO: FINIRE COME ART. 3319/P

Art.riportato originale 76.3319/P.329

