

DISEGNATORE: ALESSANDRO/GIOV DESCR.: 15,5 FILI - GALLES CM. 8X9

ARTICOLO/DISEGNO: 76.3320/H.548 DATA: 09-06-2023 STG: 76 DONNA/LUXURY

Fili Totali: 2.464 Fili Fondo: 2.400 Cimosse: 32 x Parte Pettine: 77,50 / 2,00 H.telaio: 158,97 H.finita: 140

Trame/MT.: a telaio 1.550 Rientro: Contraz.tot: Peso/ml.teor: GG: Div: Finito: Armatura: 403

Disposizione Ordito: (021548)

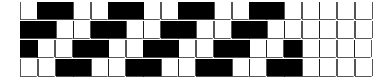
Disposizione Trama: (021547)

PASSATURA: 76CCJ SEGUENTE SU 8 LICCI

2	A	x 12	A	68	91,07
2	B		B	72	96,43
3	B			140	187,50
2	A				
2	A	x 7			
4	B				
2	A				
2	A				
5	B				
2	A	x 6			
2	B				
					140

2	A	x 24			
2	B				
3	B				
2	A				
2	A	x 9			
4	B				
2	A				
2	A				
5	B				
					180

A	88	102,99
B	92	107,67
	180	210,66



Cimosse:

CODICE	DESCR.:	Passatura in Pettine	Rimettaggio
76.C07	32 F X P COME FONDO	2 FILI X DENTE	ULTIMI 4 LICCI SEGUENTE DA 1 A 4

ORDITO	A	B	C	D	E	F	G	H
CODICE	CATENA	FISHJAGERBIS NM 2/25	FISHJAGERBIS NM 2/25					
0060	AA	TOPOBIS RWS	NEROBIS RWS					

TRAMA	A	B	C	D	E	F	G	H
CATENA	VAR.COL.	FISHJAGERBIS NM 2/25	FISHJAGERBIS NM 2/25					
AA	001	TOPOBIS RWS	NEROBIS RWS					

NOTE TESSITURA: TESSERE CON 3 ROCHE PER FILATO DI TRAMA
 NOTE ARTICOLO: VEDI ART. 76.3319/P.548 E' LA VERSIONE NON RWS
 Art.sinonimo 74.3175/P.965

NOTE FINISSAGGIO: FINIRE COME ART. 3319/P

Art.riportato originale 76.3319/P.548

