

DISEGNATORE: ALESSANDRO/GIOV DESCR.: 15,5 FILI - TARTAN

ARTICOLO/DISEGNO: 76.3320/H.938 DATA: 09-06-2023 STG: 76 DONNA/LUXURY

Fili Totali: 2.464 Fili Fondo: 2.400 Cimosse: 32 x Parte Pettine: 77,50 / 2,00 H.telaio: 158,97 H.finita: 140

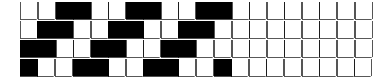
Trame/MT.: a telaio 1.550 Rientro: Contraz.tot: Peso/ml.teor: GG: Div: Finito: Armatura: 400

Disposizione Ordito: (021481)

Disposizione Trama: (021480)

PASSATURA: 76CCJ SEGUENTE SU 8 LICCI

34	A	A	60	156,25	44	A	A	60	175,56
2	B	B	12	31,25	2	B	B	12	35,11
8	A		72	187,50	8	A		72	210,67
8	B				8	B			
8	A				8	A			
2	B				2	B			
10	A				72				
72									



Cimosse:

CODICE	DESCR.:	Passatura in Pettine	Rimettaggio
76.C07	32 F X P COME FONDO	2 FILI X DENTE	ULTIMI 4 LICCI SEGUENTE DA 1 A 4

ORDITO	A	B	C	D	E	F	G	H
CODICE	CATENA	FISHJAGERBIS NM 2/25	FISHJAGERBIS NM 2/25					
1813	AA	NEROBIS RWS	SBOLLITOBIS RWS					
1814	AB	RUBINOBIS RWS	SBOLLITOBIS RWS					
1815	AC	MAISBIS RWS	NEROBIS RWS					

TRAMA	A	B	C	D	E	F	G	H
CATENA	VAR.COL.	FISHJAGERBIS NM 2/25	FISHJAGERBIS NM 2/25					
AA	001	NEROBIS RWS	SBOLLITOBIS RWS					
AB	002	RUBINOBIS RWS	SBOLLITOBIS RWS					
AC	003	MAISBIS RWS	NEROBIS RWS					

NOTE TESSITURA: TESSERE CON 3 ROCCHES PER FILATO DI TRAMA
 NOTE ARTICOLO: VEDI ART. 76.3319/P.938 E' LA VERSIONE NON RWS

NOTE FINISSAGGIO: FINIRE COME ART. 3319/P

Art.riportato originale 76.3319/P.938

