

Fili Totali: 2.464 Fili Fondo: 2.400 Cimose: 32 x Parte Pettine: 77,50 / 2,00 H.telaio: 158,97 H.finita: 140

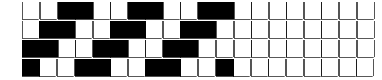
Trame/MT.: a telaio 1.800 Rientro: Contraz.tot: Peso/ml.teor: GG: Div: Finito: Armatura: 400

Disposizione Ordito: ( 021166 )

Disposizione Trama: ( 021165 )

PASSATURA: 76CCJ SEGUENTE SU 8 LICCI

2	A	A	84	115,81	40	A	A	96	146,36
4	B	B	40	55,15	6	B	B	46	70,13
12	A	C	12	16,54	40	A	C	16	24,39
4	B		136	187,50	4	B		158	240,88
44	A				4	A			
4	B				16	B			
12	A				4	A			
4	B				16	C			
4	A				4	A			
12	B				16	B			
4	A				4	A			
12	C				4	B			
4	A				4				
12	B				158				
2	A								
136									



**Cimose:**

CODICE	DESCR.:	Passatura in Pettine	Rimettaggio
76.C07	32 F X P COME FONDO	2 FILI X DENTE	ULTIMI 4 LICCI SEGUENTE DA 1 A 4

ORDITO	A	B	C	D	E	F	G	H
CODICE	CATENA	FISHER NM 2/25	FISHER NM 2/25	FISHER NM 2/25				
0894	AA	PLUMBERRY REAT SC	NERO REAT FE	NERO REAT FE				

TRAMA	A	B	C	D	E	F	G	H
CATENA	VAR.COL.	LIFEMAX NM 14,5 GRS	LIFEMAX NM 14,5 GRS	LIFEMAX NM 14,5 GRS				
AA	001	CICLAMINOMAX GRS	NEROMAX GRS	NEROMAX GRS				

