

Fili Totali: 2.464 Fili Fondo: 2.400 Cimosse: 32 x Parte Pettine: 77,50 / 2,00 H.telaio: 158,97 H.finita: 140

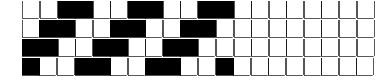
Trame/MT.: a telaio 1.800 Rientro: Contraz.tot: Peso/ml.teor: GG: Div: Finito: Armatura: 400

Disposizione Ordito: (016723)

Disposizione Trama: (014631)

PASSATURA: 76CCJ SEGUENTE SU 8 LICCI

1	A	x 7	A	38	98,96	3	A	A	50	125,46	
1	B		B	17	44,27	1	A	x 11	B	19	47,67
1	A		C	8	20,83	1	B		C	8	20,07
1	D		D	9	23,44	1	A		D	19	47,67
4	A			72	187,50	1	D		96	240,87	
4	B					4	A				
4	A	x 2				4	D				
4	C					4	A				
4	A					4	B				
4	B					4	A	x 2			
4	A					4	C				
1	A	x 2				4	A				
1	B					4	B				
1	A					4	A				
1	D					4	D				
72						1	A				
						96					



Cimosse:

CODICE	DESCR.:	Passatura in Pettine	Rimettaggio
76.C07	32 F X P COME FONDO	2 FILI X DENTE	ULTIMI 4 LICCI SEGUENTE DA 1 A 4

ORDITO	A	B	C	D	E	F	G	H
CODICE	CATENA	FISHER NM 2/25	FISHER NM 2/25	FISHER NM 2/25	FISHER NM 2/25			
0895	AA	LINO FE	NERO REAT FE	RUBINO REAT SCMI FE	PROFONDO REAT SCM			

TRAMA	A	B	C	D	E	F	G	H
CATENA	VAR.COL.	LIFEMAX NM 14,5 GRS	LIFEMAX NM 14,5 GRS	LIFEMAX NM 14,5 GRS	LIFEMAX NM 14,5 GRS			
AA	001	NOCCIOLAMAX GRS	NEROMAX GRS	ROSSOMAX GRS	NAVYMAX GRS			

