

DISEGNATORE: FRANCO/GIOVANNI DESCR.: 15,5 FILI - TWILL MOULINE'

ARTICOLO/DISEGNO: 76.3341/F.680

DATA: 18-07-2023 STG: 76 DONNA/LUXURY

Fili Totali: 2.464 Fili Fondo: 2.400 Cimose: 32 x Parte Pettine: 77,50 / 2,00 H.telaio: 158,97 H.finita:

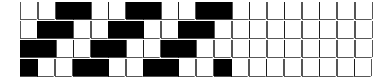
Trame/MT.: a telaio 1.550 Rientro: Contraz.tot: Peso/ml.teor: GG: Div: Finito: Armatura: 400

Disposizione Ordito: (0002)

Disposizione Trama: (0002)

PASSATURA: 76CCJ SEGUENTE SU 8 LICCI

1	A	A	1	122,95	1	A	A	1	138,14
1	B	B	1	93,75	1	B	B	1	105,33
2		2	216,70		2		2	243,47	



Cimose:

CODICE	DESCR.:	Passatura in Pettine	Rimettaggio
76.C07	32 F X P COME FONDO	2 FILI X DENTE	ULTIMI 4 LICCI SEGUENTE DA 1 A 4

ORDITO	A	B	C	D	E	F	G	H
CODICE	CATENA	MOULFLAM NM 9,5	FISHER NM 2/25					
0068	AA	GGG/NERO	NERO REAT FE					
0069	AB	DUNA/LAMA	COTTO FE					
0070	AC	SOLE/LAMA	COGNAC FE					
0071	AD	FELCE/NERO	FELCE REAT SCMI FE					
0072	AE	CARCADE/LAMA	SURFINIA REAT SC FE					
0073	AF	GGG/NERO	GR.MEDIO MIC					
CODICE	CATENA	MOULFLAM NM 9,5	JAGANDABIS NM 2/25					
0074	AG	GGG/NERO	M.POLVERINABIS FIL3					
CODICE	CATENA	MOULSLUB NM 9,5	FISHER NM 2/25					
0075	AH	NERO/M.POLVERINA	NERO REAT FE					
CODICE	CATENA	MOULFLAM NM 9,5	FISHER NM 2/25					
0076	AI	NEMBO/PROFONDO	NAVY FE					

TRAMA	A	B	C	D	E	F	G	H
CATENA	VAR.COL.	MOULFLAM NM 9,5	FISHER NM 2/25					
AA	001	GGG/NERO	NERO REAT FE					
AB	002	DUNA/LAMA	COTTO FE					
AC	003	SOLE/LAMA	COGNAC FE					
AD	004	FELCE/NERO	FELCE REAT SCMI FE					
AE	005	CARCADE/LAMA	SURFINIA REAT SC FE					
AF	006	GGG/NERO	GR.MEDIO MIC					
CATENA	VAR.COL.	MOULFLAM NM 9,5	JAGANDABIS NM 2/25					
AG	007	GGG/NERO	M.POLVERINABIS FIL3					
CATENA	VAR.COL.	MOULSLUB NM 9,5	FISHER NM 2/25					
AH	008	NERO/M.POLVERINA	NERO REAT FE					
CATENA	VAR.COL.	MOULFLAM NM 9,5	FISHER NM 2/25					
AI	009	NEMBO/PROFONDO	NAVY FE					

NOTE TESSITURA: TESSERE CON 3 ROCCHIE PER FILATO DI TRAMA
 NOTE ARTICOLO: 18/07 DIVENTA ART. 76.4094/F.680 PER CAMBIO FINISSAGGIO - ART. 3341/F.680 DAL 18/07/23 NON E' IN COLLEZIONE

NOTE FINISSAGGIO: FINIRE COME ART. 3341/F STG. 74

Art.riportato originale 74.3341/F.680

