

DISEGNATORE: ALESSANDRO/GIOV DESCR.: 18 FILI - BATAVIA

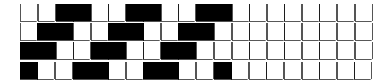
ARTICOLO/DISEGNO: 76.3346/H.683 DATA: 28-04-2023 STG: 76 DONNA/LUXURY

Fili Totali: 3.040 Fili Fondo: 2.976 Cimose: 32 x Parte Pettine: 90,00 / 2,00 H.telaio: 168,89 H.finita: 150

Trame/MT.: a telaio 1.700 Rientro: Contraz.tot: Peso/ml.teor: GG: Div: Finito: Armatura: 400

Disposizione Ordito: (0001) Disposizione Trama: (0001) **PASSATURA: 76CCF SEGUENTE SU 8 LICCI**

1	A	A	1	232,50	1	A	A	1	244,23
1		1	1	232,50	1		1	1	244,23



Cimose:

CODICE	DESCR.:	Passatura in Pettine	Rimettaggio
76.C12	32 F X P COME FONDO	2 FILI X DENTE	IN PASSATURA A CORDA CONTRARIA

ORDITO	A	B	C	D	E	F	G	H
CODICE	CATENA	FISHJAGERBIS NM 2/25						
1038	AA	COTTOBIS RWS						
1039	AB	NEROBIS RWS						
1040	AC	NAVYBIS RWS						
1041	AD	CARCADEBIS RWS						
1042	AE	VEGETALEBIS RWS						
1043	AF	AVIOBIS RWS						
1044	AG	OLIVEBIS RWS						
1045	AH	CASTOROBIS RWS						
1046	AI	GUANACOBIS RWS						
1047	AJ	BRINABIS RWS						
1048	AK	SANGUEBIS RWS						
1049	AL	ORZOBIS RWS						
1050	AM	SURFINIABIS RWS						

TRAMA	A	B	C	D	E	F	G	H
CATENA	VAR.COL.	FISHJAGERBIS NM 2/25						
AA	001	COTTOBIS RWS						
AB	002	NEROBIS RWS						
AC	003	NAVYBIS RWS						
AD	004	CARCADEBIS RWS						
AE	005	VEGETALEBIS RWS						
AF	006	AVIOBIS RWS						
AG	007	OLIVEBIS RWS						
AH	008	CASTOROBIS RWS						
AI	009	GUANACOBIS RWS						
AJ	010	BRINABIS RWS						
AK	011	SANGUEBIS RWS						
AL	012	ORZOBIS RWS						
AM	013	SURFINIABIS RWS						

NOTE TESSITURA: TESSERE CON 5 ROCHE IN MISCHIA-TRAMA
 NOTE ARTICOLO: L'ARTICOLO 74.3345/P.683 E' NON RWS

NOTE FINISSAGGIO: FINIRE COME ART. 3345/P STG. 74

Art.riportato originale 74.3345/P.683

