

Fili Totali: 1.368 Fili Fondo: 1.344 Cimosse: 12 x Parte Pettine: 40,00 / 2,00 H.telaio: 171,00 H.finita: 135

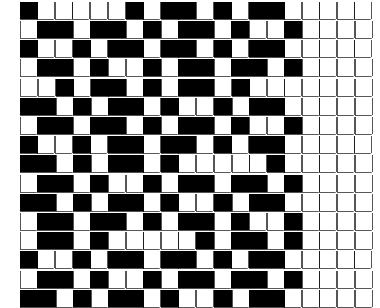
Trame/MT.: a telaio 800 Rientro: Contraz.tot: Peso/ml.teor: GG: Div: Finito: Armatura: 16003946

Disposizione Ordito: (021282)

Disposizione Trama: (021281)

PASSATURA: 76CIQ SEGUENTE SU 16 LICCI

1	C	A	15	28,00	3	A	x 4	A	15	31,00
1	D	B	4	87,84	1	B		B	4	97,25
3	C	C	12	22,40	3	A		C	12	24,80
1	D	D	5	93,33	1	D	x 4	D	5	103,33
3	A		36	231,57	3	C		36	256,38	
1	B				1	D				
3	A				36					
1	D									
2	C									
36										



Cimosse:

CODICE	DESCR.:	Passatura in Pettine	Rimettaggio
76.C02	12 F X P COME FONDO	2 FILI X DENTE	ULTIMI 4 LICCI SEGUENTE DA 1 A 4

ORDITO	A	B	C	D	E	F	G	H
CODICE	CATENA	COLMAR NM 2/40	ENDIP NM 1/1,7 NO MU	COLMAR NM 2/40	ALT NM 1/2 NO MUL.			
0877	AA	NERO REAT SC FE	NERO AL	INFARTO REAT SCMI F	PLUMBERRY AL			

TRAMA	A	B	C	D	E	F	G	H
CATENA	VAR.COL.	COLMAR NM 2/40	ENDIP NM 1/1,7 NO MU	COLMAR NM 2/40	ALT NM 1/2 NO MUL.			
AA	001	NERO REAT SC FE	NERO AL	INFARTO REAT SCMI F	PLUMBERRY AL			

