

DISEGNATORE: ALESSANDRO/GIOV DESCR.: 8 FILI - TWEED - 3/1

ARTICOLO/DISEGNO: 76.3398/P.060 DATA: 27-04-2023 STG: 76 DONNA/LUXURY

Fili Totali: 1.368 Fili Fondo: 1.344 Cimosse: 12 x Parte Pettine: 40,00 / 2,00 H.telaio: 171,00 H.finita: 140

Trame/MT.: a telaio 800 Rientro: Contraz.tot: Peso/ml.teor: GG: Div: Finito: Armatura: 16003417

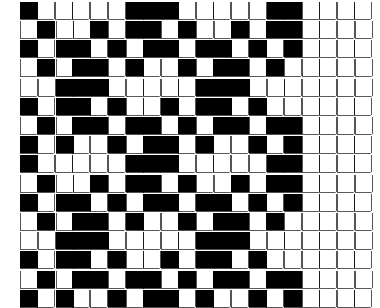
Disposizione Ordito: ( 2276 )

Disposizione Trama: ( 2276 )

PASSATURA: 76CIQ SEGUENTE SU 16 LICCI

3	A	A	6	78,75	3	A
1	B	B	1	98,82	1	B
3	A	C	1	50,15	3	A
1	C		8	227,72	1	C
8					8	

A	6	87,19
B	1	109,41
C	1	55,52
	8	252,12



**Cimosse:**

CODICE	DESCR.:	Passatura in Pettine	Rimettaggio
76.C02	12 F X P COME FONDO	2 FILI X DENTE	ULTIMI 4 LICCI SEGUENTE DA 1 A 4

ORDITO		A	B	C	D	E	F	G	H
CODICE	CATENA	FISHER NM 2/25	ENDIP NM 1/1,7 NO MU	ARENAS NM 3,6					
0876	AA	NERO REAT FE	ECRU AL	ECRU GC					

TRAMA		A	B	C	D	E	F	G	H
CATENA	VAR.COL.	FISHER NM 2/25	ENDIP NM 1/1,7 NO MU	ARENAS NM 3,6					
AA	001	SBOLLITO FE	NERO AL	NERO GC					

