

DISEGNATORE: ALESSANDRO/GIOV DESCR.: 8 FILI - UNITO - 3/1

ARTICOLO/DISEGNO: 76.3400/P.063 DATA: 23-06-2023 STG: 76 DONNA/LUXURY

Fili Totali: 1.520 Fili Fondo: 1.488 Cimosse: 16 x Parte Pettine: 40,00 / 2,00 H.telaio: 190,00 H.finita: 140

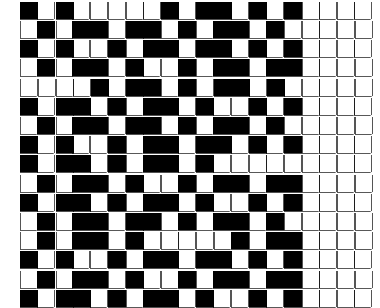
Trame/MT.: a telaio 900 Rientro: Contraz.tot: Peso/ml.teor: GG: Div: Finito: Armatura: 16003327

Disposizione Ordito: (0436)

Disposizione Trama: (0436)

PASSATURA: 76CJA SEGUENTE SU 16 LICCI

3	A	A	3	55,80	3	A	A	3	69,19
1	B	B	1	186,00	1	B	B	1	230,63
4		4	241,80	4		4		4	299,82



Cimosse:

CODICE	DESCR.:	Passatura in Pettine	Rimettaggio
76.C03	16 F X P COME FONDO	2 FILI X DENTE	ULTIMI 4 LICCI SEGUENTE DA 1 A 4

ORDITO	A	B	C	D	E	F	G	H
CODICE	CATENA	COLMAR NM 2/40	ALT NM 1/2 NO MUL.					
0859	AA	NERO REAT SC FE	GRIMEDIO					

TRAMA	A	B	C	D	E	F	G	H
CATENA	VAR.COL.	COLMAR NM 2/40	ALT NM 1/2 NO MUL.					
AA	001	NERO REAT SC FE	GRIMEDIO					

NOTE TESSITURA: TESSERE CON 3 ROCHE PER FILATO DI TRAMA
 NOTE ARTICOLO: VARIANTE UNICA
 Art.sinonimo 72.4109/P.305

NOTE FINISSAGGIO: FINIRE COME ART. 3400/P STG. 74

Art.riportato originale 74.3400/P.063

