

Fili Totali: 1.368 Fili Fondo: 1.344 Cimosse: 12 x Parte Pettine: 40,00 / 2,00 H.telaio: 171,00 H.finita: 135

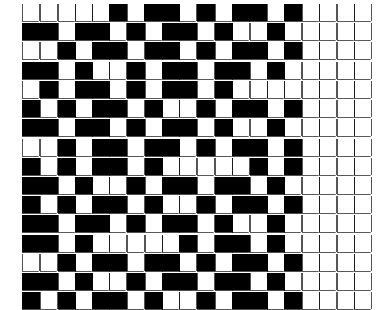
Trame/MT.: a telaio 800 Rientro: Contraz.tot: Peso/ml.teor: GG: Div: Finito: Armatura: 16003940

Disposizione Ordito: ( 021280 )

Disposizione Trama: ( 021279 )

PASSATURA: 76CIQ SEGUENTE SU 16 LICCI

1	B	x 11	A	48	24,44	3	C	A	48	27,05	
3	A		B	17	86,55	1	B	x 16	B	17	95,82
1	B		C	51	25,96	3	A		C	51	28,75
3	C	x 16	D	16	81,45	1	B		D	16	90,18
1	D			<b>132</b>	<b>218,40</b>	3	C	x 16		<b>132</b>	<b>241,80</b>
3	C					1	D				
1	B	x 5				<b>132</b>					
3	A										
<b>132</b>											



**Cimosse:**

CODICE	DESCR.:	Passatura in Pettine	Rimettaggio
76.C02	12 F X P COME FONDO	2 FILI X DENTE	ULTIMI 4 LICCI SEGUENTE DA 1 A 4

ORDITO	A	B	C	D	E	F	G	H
CODICE	CATENA	COLMAR NM 2/40	ALT NM 1/2 NO MUL.	COLMAR NM 2/40	ALT NM 1/2 NO MUL.			
0850	AA	TEA FE	PULCINO AL	IRIS FE	MALVA GC			

TRAMA	A	B	C	D	E	F	G	H
CATENA	VAR.COL.	COLMAR NM 2/40	ALT NM 1/2 NO MUL.	COLMAR NM 2/40	ALT NM 1/2 NO MUL.			
AA	001	TEA FE	PULCINO AL	IRIS FE	MALVA GC			

