

DISEGNATORE: FRANCO/GIOVANNI DESCR.: 8 FILI - VICHY X OFFWHITE - 3/1

ARTICOLO/DISEGNO: 76.3402/P.844 DATA: 31-08-2023 STG: 76 DONNA/LUXURY

Fili Totali: 1.368 Fili Fondo: 1.344 Cimose: 12 x Parte Pettine: 40,00 / 2,00 H.telaio: 171,00 H.finita: 135

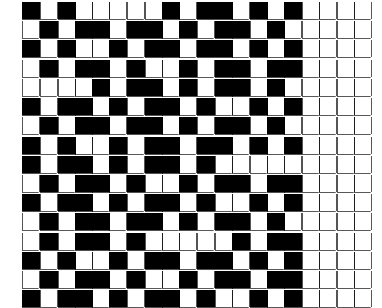
Trame/MT.: a telaio 800 Rientro: Contraz.tot: Peso/ml.teor: GG: Div: Finito: Armatura: 16003327

Disposizione Ordito: (022007)

Disposizione Trama: (022005)

PASSATURA: 76CIQ SEGUENTE SU 16 LICCI

3	A	x 4	A	24	25,20	3	A	x 8	A	24	27,90
1	B		B	8	84,00	1	B		B	8	93,00
3	C	x 8	C	24	25,20	3	C	x 8	C	24	27,90
1	D		D	8	84,00	1	D		D	8	93,00
3	A	x 4									
1	B										
64				64	218,40	64			64	241,80	



Cimose:

CODICE	DESCR.:	Passatura in Pettine	Rimettaggio
76.C02	12 F X P COME FONDO	2 FILI X DENTE	ULTIMI 4 LICCI SEGUENTE DA 1 A 4

ORDITO	A	B	C	D	E	F	G	H
CODICE	CATENA	COLMAR NM 2/40	ALT NM 1/2 NO MUL.	COLMAR NM 2/40	ALT NM 1/2 NO MUL.			
2512	AA	NERO REAT SC FE	NERO AL	PELLE FE	PHARD AL			
2514	AB	FRANCIA REAT FE	ELETTRICO GC REAT.	INFARTO REAT SCMI F	RUBINO GC			

TRAMA	A	B	C	D	E	F	G	H
CATENA	VAR.COL.	COLMAR NM 2/40	ALT NM 1/2 NO MUL.	COLMAR NM 2/40	ALT NM 1/2 NO MUL.			
AA	001	NERO REAT SC FE	NERO AL	PELLE FE	PHARD AL			
AB	002	FRANCIA REAT FE	ELETTRICO GC REAT.	INFARTO REAT SCMI F	RUBINO GC			

