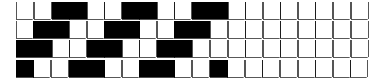


Fili Totali: 4.496 Fili Fondo: 4.416 Cimosse: 40 x Parte Pettine: 62,50 / 4,00 H.telaio: 179,84 H.finita: 140

Trame/MT.: a telaio 2.450 Rientro: Contraz.tot: Peso/ml.teor: GG: Div: Finito: Armatura: 400

Disposizione Ordito: ( 0001 ) Disposizione Trama: ( 0001 ) **PASSATURA: 76CSM SEGUENTE SU 12 LICCI**

1 A A 1 173,52 1 A A 1 187,57  
 1 1 173,52 1 1 187,57



**Cimosse:**

CODICE	DESCR.:	Passatura in Pettine	Rimettaggio
76.C13	40 F X P COME FONDO	4 FILI X DENTE	ULTIMI 4 LICCI SEGUENTE DA 1 A 4

ORDITO	A	B	C	D	E	F	G	H
CODICE	CATENA	CACHEMIRE 1/26 GRS						
2131	AA	GRIGIO PERLA GRS 22						
2132	AB	CAMMELLO GRS 20902						
2133	AC	GRIGIO MEDIO GRS 22						
2134	AD	CASHA GRS 20800						
2135	AE	VIGOGNA GRS 20903						
2136	AF	NOTTE GRS 23000						
2137	AG	NERO GRS 872						
2138	AH	BROWN GRS 20905						
2139	AI	ROSA GRS 27002						
2140	AJ	ROSSO GRS 25003						
2141	AK	CANARINO GRS 27000						
2142	AL	PAPRICA GRS 25001						
2143	AM	KIWI GRS 24001						
2144	AN	VERDONE GRS 24003						
2145	AO	TURCHESE GRS 27003						
2146	AP	ANTRACITE GRS 22675						

TRAMA	A	B	C	D	E	F	G	H
CATENA	VAR.COL.	CACHEMIRE 1/26 GRS						
AA	001	GRIGIO MEDIO GRS 22						
AB	002	CAMMELLO GRS 20902						
AC	003	GRIGIO MEDIO GRS 22						
AD	004	CASHA GRS 20800						
AE	005	VIGOGNA GRS 20903						
AF	006	NOTTE GRS 23000						
AG	007	NERO GRS 872						
AA	008	GRIGIO PERLA GRS 22						
AF	009	NERO GRS 872						
AH	010	BROWN GRS 20905						
AI	011	ROSA GRS 27002						
AJ	012	ROSSO GRS 25003						
AK	013	CANARINO GRS 27000						
AL	014	PAPRICA GRS 25001						
AM	015	KIWI GRS 24001						
AN	016	VERDONE GRS 24003						
AO	017	TURCHESE GRS 27003						
AP	018	ANTRACITE GRS 22675						

NOTE ORDITURA: ORDITO DA IMBOZZIMARE C/O IMBOZZIMATURA STELLA ARTIGIANA  
 NOTE TESSITURA: TESSERE CON 5 ROCCHIE IN MISCHIA-TRAMA

NOTE FINISSAGGIO: ATT.NE ORDITO IMBOZZIMATO - FOLLATO - FINIRE COME ART. 3403/R STG. 74

Art.riportato originale 74.3403/R.066

