

DISEGNATORE: ALESSANDRO/GIOV DESCR.: 22 FILI - TARTAN

ARTICOLO/DISEGNO: 76.3451/P.111 DATA: 01-12-2023 STG: 76 DONNA/LUXURY

Fili Totali: 3.600 Fili Fondo: 3.528 Cimosse: 36 x Parte Pettine: 55,00 / 4,00 H.telaio: 163,64 H.finita: 140

Trame/MT.: a telaio 2.100 Rientro: Contraz.tot: Peso/ml.teor: GG: Div: Finito: Armatura: 400

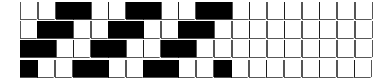
Disposizione Ordito: ( 020510 )

Disposizione Trama: ( 020511 )

PASSATURA: 76AXQ SEGUENTE SU 8 LICCI

52	B	A	68	65,19	8	A
8	A	B	116	111,21	4	B
4	B		184	176,40	14	A
14	A				14	B
14	B				8	A
8	A				4	B
4	B				8	A
8	A				4	B
4	B				8	A
8	A				14	B
14	B				14	A
14	A				4	B
4	B				8	A
8	A				72	B
20	B				184	
184						

A	68	69,32
B	116	118,25
	184	187,57



**Cimosse:**

CODICE	DESCR.:	Passatura in Pettine	Rimettaggio
76.C09	36 F X P COME FONDO	4 FILI X DENTE	ULTIMI 4 LICCI SEGUENTE DA 1 A 4

ORDITO	A	B	C	D	E	F	G	H
CODICE	CATENA	COLMAR NM 2/40	COLMAR NM 2/40					
0802	AA	NERO REAT SC FE	ORZO FE					

TRAMA	A	B	C	D	E	F	G	H
CATENA	VAR.COL.	COLMAR NM 2/40	COLMAR NM 2/40					
AA	001	NERO REAT SC FE	ORZO FE					

NOTE TESSITURA: TESSERE CON 3 ROCHE PER FILATO DI TRAMA  
 NOTE ARTICOLO: VARIANTE UNICA  
 Art.sinonimo 72.4954/P.111

NOTE FINISSAGGIO: FINIRE COME ART. 3451/P STG. 74

Art.riportato originale 74.3451/P.111

