

Fili Totali: 1.520 Fili Fondo: 1.488 Cimose: 16 x Parte Pettine: 40,00 / 2,00 H.telaio: 190,00 H.finita: 140

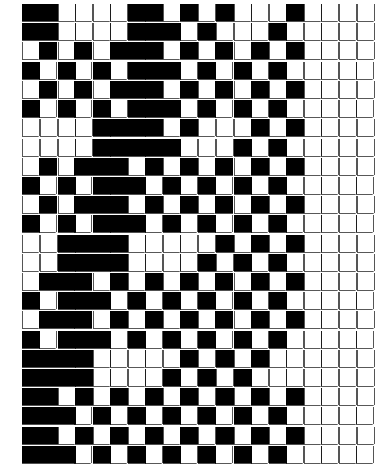
Trame/MT.: a telaio 800 Rientro: Contraz.tot: Peso/ml.teor: GG: Div: Finito: Armatura: 16003827

Disposizione Ordito: (021361)

Disposizione Trama: (021360)

PASSATURA: 76CUQ TOT. 24 FILI SU 16 LICCI

3	A	A	12	49,60	4	A	A	12	54,67
2	B	B	2	82,67	2	B	B	2	91,11
4	A	C	2	82,67	4	A	C	2	91,11
2	C	D	2	82,67	2	C	D	2	91,11
4	A		18	297,61	4	A		18	328,00
2	D				2	D			
1	A				18				
18									



Cimose:

CODICE	DESCR.:	Passatura in Pettine	Rimettaggio
76.C03	16 F X P COME FONDO	2 FILI X DENTE	ULTIMI 4 LICCI SEGUENTE DA 1 A 4

ORDITO	A	B	C	D	E	F	G	H
CODICE	CATENA	COLMAR NM 2/40	ALT NM 1/2 NO MUL.	ALT NM 1/2 NO MUL.	ALT NM 1/2 NO MUL.			
3003	AA	LIMONE FE	LUCE GC	SABBIA GC	PULCINO AL			
3004	AB	ARDESIA FE	MILITARE GC	SELVA GC REAT.	NEUTRO GC			
3005	AC	LIMONE FE	GRIMEDIO	CIPRIA GC	PULCINO AL			

TRAMA	A	B	C	D	E	F	G	H
CATENA	VAR.COL.	COLMAR NM 2/40	ALT NM 1/2 NO MUL.	ALT NM 1/2 NO MUL.	ALT NM 1/2 NO MUL.			
AA	001	MORCIA FE	CORTECCIA AL	CAMEL GC	SOLE GC			
AB	002	BOTTIGLIA FE	SELVA GC REAT.	PRUGNA AL	MILITARE GC			
AC	003	ARDESIA FE	GRIMEDIO	MALVA GC	CIPRIA GC			

