

DISEGNATORE: ALESSANDRO/GIOV DESCR.: 8 FILI - GRISA - 4/2

ARTICOLO/DISEGNO: 76.3484/P.160 DATA: 15-06-2023 STG: 76 DONNA/LUXURY

Fili Totali: 1.520 Fili Fondo: 1.488 Cimosse: 16 x Parte Pettine: 40,00 / 2,00 H.telaio: 190,00 H.finita: 140

Trame/MT.: a telaio 800 Rientro: Contraz.tot: Peso/ml.teor: GG: Div: Finito: Armatura: 16003827

Disposizione Ordito: (021362)

Disposizione Trama: (8214)

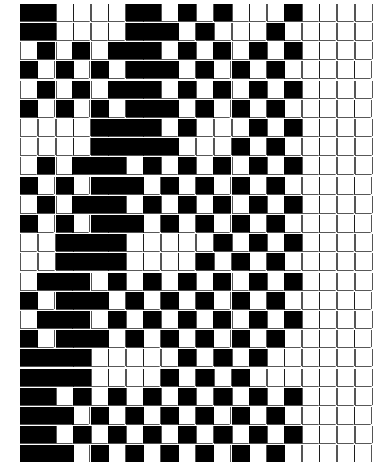
PASSATURA: 76CUQ TOT. 24 FILI SU 16 LICCI

3 A
2 B
4 A
2 C
1 A
12

A 8 49,60
B 2 124,00
C 2 145,88
12 319,48

4 A
2 B
4 A
2 C
12

A 8 54,67
B 2 136,67
C 2 160,78
12 352,12



Cimosse:

CODICE	DESCR.:	Passatura in Pettine	Rimettaggio
76.C03	16 F X P COME FONDO	2 FILI X DENTE	ULTIMI 4 LICCI SEGUENTE DA 1 A 4

ORDITO	A	B	C	D	E	F	G	H
CODICE	CATENA	COLMAR NM 2/40	ALT NM 1/2 NO MUL.	ENDIP NM 1/1,7 NO MU				
0750	AA	TORO FE	CORTECCIA AL	CANARINO AL				
0751	AB	ORZO FE	PAGLIA AL	ECRU AL				
0752	AC	FAINA FE	BEIGE AL	BAMBOO AL				

TRAMA	A	B	C	D	E	F	G	H
CATENA	VAR.COL.	COLMAR NM 2/40	ALT NM 1/2 NO MUL.	ENDIP NM 1/1,7 NO MU				
AA	001	TORO FE	CORTECCIA AL	CANARINO AL				
AB	002	ORZO FE	PAGLIA AL	ECRU AL				
AC	003	FAINA FE	BEIGE AL	BAMBOO AL				

