

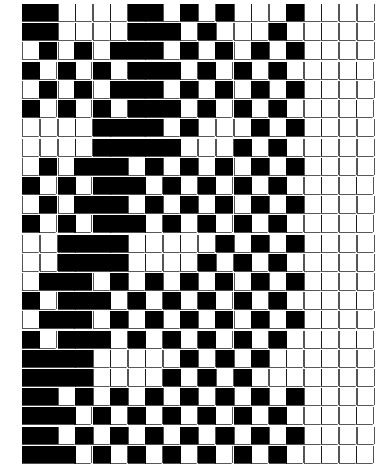
DISEGNATORE: ALESSANDRO/GIOV DESCR.: 8 FILI - MICRO - 4/2

ARTICOLO/DISEGNO: 76.3488/P.164 DATA: 03-03-2023 STG: 76 DONNA/LUXURY

Fili Totali: 1.520 Fili Fondo: 1.488 Cimose: 16 x Parte Pettine: 40,00 / 2,00 H.telaio: 190,00 H.finita: 150
 Trame/MT.: a telaio 750 Rientro: Contraz.tot: Peso/ml.teor: GG: Div: Finito: Armatura: 16003827

Disposizione Ordito: (021370) Disposizione Trama: (021665) **PASSATURA: 76CUQ TOT. 24 FILI SU 16 LICCI**

3	A	A	4	8,27	4	D	A	4	8,54
2	B	B	4	82,67	2	C	B	4	85,42
4	D	C	4	82,67	4	D	C	4	85,42
2	C	D	20	41,33	2	E	D	20	42,71
4	D	E	4	82,67	4	D	E	4	85,42
2	E		36	297,61	2	E	36	307,51	
4	D				4	D			
2	E				2	C			
4	D				4	D			
2	C				2	B			
4	D				4	A			
2	B				2	B			
1	A				36				
36									



Cimose:

CODICE	DESCR.:	Passatura in Pettine	Rimettaggio
76.C03	16 F X P COME FONDO	2 FILI X DENTE	ULTIMI 4 LICCI SEGUENTE DA 1 A 4

ORDITO	A	B	C	D	E	F	G	H
CODICE	CATENA	COLMAR NM 2/40	BONDONE NM 2 NO MU	FISHERSIX NM 12/25	COLMAR NM 2/40	ALT NM 1/2 NO MUL.		
0051	AA	BOLLITO FE	GGG 1B	VINO	INFARTO REAT SCMI F	MAGENTA GC REAT.		
0052	AB	BOLLITO FE	GGG 1B	GR.MEDIO	NERO REAT SC FE	NERO AL		

TRAMA	A	B	C	D	E	F	G	H
CATENA	VAR.COL.	COLMAR NM 2/40	BONDONE NM 2 NO MU	FISHERSIX NM 12/25	COLMAR NM 2/40	ALT NM 1/2 NO MUL.		
AA	001	BOLLITO FE	GGG 1B	VINO	INFARTO REAT SCMI F	MAGENTA GC REAT.		
AB	002	BOLLITO FE	GGG 1B	GR.MEDIO	NERO REAT SC FE	NERO AL		

