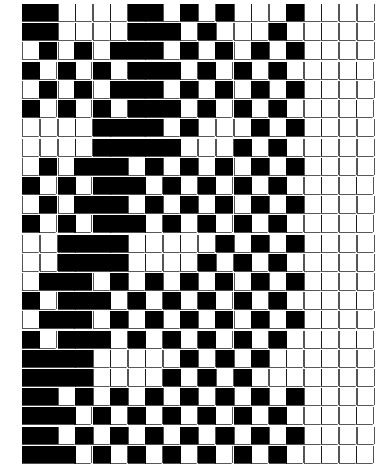


Fili Totali: 1.520 Fili Fondo: 1.488 Cimosse: 16 x Parte Pettine: 40,00 / 2,00 H.telaio: 190,00 H.finita: 145
 Trame/MT.: a telaio 780 Rientro: Contraz.tot: Peso/ml.teor: GG: Div: Finito: Armatura: 16003827

Disposizione Ordito: (021592) Disposizione Trama: (021371) **PASSATURA: 76CUQ TOT. 24 FILI SU 16 LICCI**

3	A	A	64	24,80	4	A	x 5	A	64	26,65
2	B	B	32	124,00	2	B		B	32	133,25
4	A x 3	C	64	24,80	4	C x 2		C	64	26,65
2	B	D	32	124,00	2	D		D	32	133,25
4	C x 7		192	297,60	4	A x 7		192	319,80	
2	D				2	B				
4	A x 2				4	C x 7				
2	B				2	D				
4	C x 7				4	A x 2				
2	D				2	B				
4	A x 7				4	C x 7				
2	B				2	D				
4	C x 2				4	A x 2				
2	D				2	B				
4	A x 3				2	B				
2	B				192					
1	A									
192										



Cimosse:

CODICE	DESCR.:	Passatura in Pettine	Rimettaggio
76.C03	16 F X P COME FONDO	2 FILI X DENTE	ULTIMI 4 LICCI SEGUENTE DA 1 A 4

ORDITO	A	B	C	D	E	F	G	H
CODICE	CATENA	COLMAR NM 2/40	FISHERSIX NM 12/25	COLMAR NM 2/40	FISHERSIX NM 12/25			
0050	AA	PELLE FE	ANTICO	NERO REAT SC FE	NERO			

TRAMA	A	B	C	D	E	F	G	H
CATENA	VAR.COL.	COLMAR NM 2/40	FISHERSIX NM 12/25	COLMAR NM 2/40	FISHERSIX NM 12/25			
AA	001	PELLE FE	ANTICO	NERO REAT SC FE	NERO			

