

DISEGNATORE: ALESSANDRO/GIOV DESCR.: 10 FILI - TARTAN X CHLOE

ARTICOLO/DISEGNO: 76.3494/P.958 DATA: 29-11-2023 STG: 76 DONNA/LUXURY

Fili Totali: 2.040 Fili Fondo: 2.008 Cimose: 16 x Parte Pettine: 50,00 / 2,00 H.telaio: 204,00 H.finita: 135
 Trame/MT.: a telaio 850 Rientro: Contraz.tot: Peso/ml.teor: GG: Div: Finito: Armatura: 400

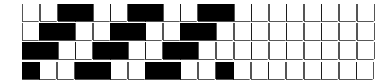
Disposizione Ordito: (022095)

Disposizione Trama: (022094)

PASSATURA: 76COJ SEGUENTE SU 8 LICCI

8	B	A	120	84,04	40	A
1	A	B	44	30,81	1	B
4	B	C	60	42,02	4	A
2	A		224	156,87	2	B
3	B				3	A
3	A				3	B
2	B				2	A
4	A				4	B
1	B				1	A
40	A				24	B
1	C				1	A
4	A				4	B
2	C				2	A
3	A				3	B
3	C				3	A
2	A				2	B
4	C				4	A
1	A				1	B
40	C				40	A
1	A				1	C
4	C				4	A
2	A				2	C
3	C				3	A
3	A				3	C
2	C				2	A
4	A				4	C
1	C				1	A
40	A				40	C
1	B				1	A
4	A				4	C
2	B				2	A
3	A				3	C
3	B				3	A
2	A				2	C
4	B				4	A
1	A				1	C
16	B				224	

A	120	77,91
B	44	28,57
C	60	38,95
	224	145,43



Cimose:

CODICE	DESCR.:	Passatura in Pettine	Rimettaggio
76.C14	16 F X P COME FONDO	2 FILI X DENTE	IN PASSATURA A CORDA CONTRARIA

ORDITO	A	B	C	D	E	F	G	H
CODICE	CATENA	FISHER NM 2/25	FISHER NM 2/25	FISHER NM 2/25				
2993	AA	MARINA FE	SBOLLITO FE	NERO REAT FE				

TRAMA	A	B	C	D	E	F	G	H
CATENA	VAR.COL.	FISHER NM 2/25	FISHER NM 2/25	FISHER NM 2/25				
AA	002	MARINA FE	SBOLLITO FE	NERO REAT FE				

