

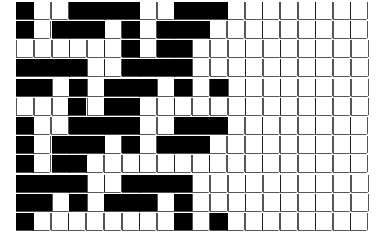
DISEGNATORE: FRANCO/GIOVANNI DESCR.: 29 FILI - DOPPIO DRITTO PANNO ROVESCIO PETT ARTICOLO/DISEGNO: 76.3615/X.367 DATA: 08-05-2023 STG: 76 UOMO/SPORTSWEAR

Fili Totali: 4.860 Fili Fondo: 4.800 Cimose: 30 x Parte Pettine: 72,50 / 4,00 H.telaio: 167,59 H.finita: 135

Trame/MT.: a telaio 2.500 Rientro: Contraz.tot: Peso/ml.teor: GG: Div: Finito: Armatura: 12004688

Disposizione Ordito: (0003) Disposizione Trama: (0003) **PASSATURA: 76CXR SEGUENTE SU 12 LICCI**

1	A	A	1	133,33	1	A	A	1	179,01
1	B	B	1	83,77	1	B	B	1	79,66
1	C	C	1	111,89	1	C	C	1	106,40
3		3		328,99	3		3		365,07



Cimose:

CODICE	DESCR.:	Passatura in Pettine	Rimettaggio
76.C20	30 F X P COME FONDO	4 FILI X DENTE	ULTIMI 4 LICCI SEGUENTE DA 1 A 4

ORDITO	A	B	C	D	E	F	G	H
CODICE	CATENA	SERENA NM 1/12	MERINO NM 2/40	MOLVENA NM 4/60				
1356	AA	ANTRACITE 675	ONICE MG85	NEVE*1/BLACK*3				

TRAMA	A	B	C	D	E	F	G	H
CATENA	VAR.COL.	ATENA NM 8.8	MERINO NM 2/40	MOLVENA NM 4/60				
AA	001	GRISCURO 707	ONICE MG85	NEVE*1/BLACK*3				

NOTE TESSITURA: TESSUTO DOUBLE-FACE RAMM./CONTROLLO FINITO DIRITTO E ROVESCIO

NOTE FINISSAGGIO: TESSUTO DOUBLE-FACE RAMM./CONTROLLO FINITO DIRITTO E ROVESCIO - FINIRE COME ART. 3615/F STG. 74

Art.riportato originale 74.3615/F.367

