

DISEGNATORE: ALESSANDRO/GIOV DESCR.: 40 FILI - BATAVIA X GUCCI

ARTICOLO/DISEGNO: 76.3640/H.703 DATA: 04-09-2023 STG: 76 DONNA/GARDENING

Fili Totali: 6.216 Fili Fondo: 6.096 Cimose: 60 x Parte Pettine: 100,00 / 4,00 H.telaio: 155,40 H.finita: 145

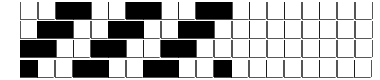
Trame/MT.: a telaio 2.500 Rientro: Contraz.tot: Peso/ml.teor: GG: Div: Finito: Armatura: 400

Disposizione Ordito: (0001)

Disposizione Trama: (0001)

PASSATURA: 76CYT SEGUENTE SU 8 LICCI

1 A 1 182,51 1 A 1 160,75
 1 1 182,51 1 1 160,75



Cimose:

CODICE	DESCR.:	Passatura in Pettine	Rimettaggio
76.C50	60 F X P COME FONDO	4 FILI X DENTE	IN PASSATURA A CORDA CONTRARIA

ORDITO		A	B	C	D	E	F	G	H
CODICE	CATENA	SIRO RWS NM 2/64							
2623	AA	NERO REAT. RWS AL							

TRAMA		A	B	C	D	E	F	G	H
CATENA	VAR.COL.	LIFESOFT NM 2/60 GRS							
AA	001	NEROBIS GRS							

NOTE ORDITURA: ORDITO DA IMBOZZIMARE C/O IMBOZZIMATURA STELLA ARTIGIANA
NOTE TESSITURA: TESSERE CON 5 ROCCHIE IN MISCHIA-TRAMA - PER REFERENZA VEDI ART. 74.3640/H.703
 Art.sinonimo 74.3640/H.703

NOTE FINISSAGGIO: ATT.NE ORDITO IMBOZZIMATO - FINIRE COME ART. 3640/H STG. 74
NOTE ESCL.CLI: GUCCIO GUCCI SPA * (003447)

