

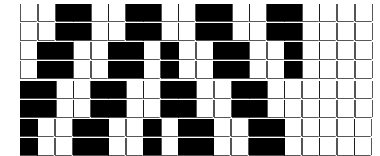
DISEGNATORE: FRANCO/GIOVANNI DESCR.: 6 FILI - CAPPOTTO RESCA

ARTICOLO/DISEGNO: 76.3653/F.229 DATA: 27-03-2023 STG: 76 DONNA/INDUSTRY

Fili Totali: 1.080 Fili Fondo: 1.056 Cimosse: 12 x Parte Pettine: 30,00 / 2,00 H.telaio: 180,00 H.finita: 150
 Trame/MT.: a telaio 800 Rientro: Contraz.tot: Peso/ml.teor: GG: Div: Finito: Armatura: 16003838

Disposizione Ordito: (0002) Disposizione Trama: (0001) **PASSATURA: 76CQY TOT. 64 FILI SU 16 LICCI A CORPI**

1	A	A	1	94,29	1	A	A	1	390,00
1	B	B	1	264,00	1			1	390,00
2			2	358,29					



Cimosse:

CODICE	DESCR.:	Passatura in Pettine	Rimettaggio
76.C02	12 F X P COME FONDO	2 FILI X DENTE	ULTIMI 4 LICCI SEGUENTE DA 1 A 4

ORDITO		A	B	C	D	E	F	G	H
CODICE	CATENA	ZELANDA NM 6 NO MU	ALT NM 1/2 NO MUL.						
0166	AA	GGG	GGG						
0167	AB	PHARD GC	PHARD AL						
0168	AC	VERDINO GC	VERDINO AL						

TRAMA		A	B	C	D	E	F	G	H
CATENA	VAR.COL.	AREQUIPA NM 4							
AA	001	NERO 31							
AA	002	GRIGIO MEDIO 7							
AA	003	SABBIA 2232							
AA	004	CAMEL 2							
AA	005	EBANO 13							
AA	006	ROSE' 2219							
AA	007	ACQUA 2250							
AA	008	DIVISA 594							
AB	009	ROSE' 2219							
AC	010	ACQUA 2250							

PASSATURA: 76CQY TOT. 64 FILI SU 16 LICCI A CORPI

	1	2	3	4	5	6	7	8	9	10	11	12	13	14	15	16	17	18	19	20	21	22	23	24
20																								
19																								
18																								
17																								
16																16								
15															15									
14														14										
13													13											
12												12												
11											11													
10										10														
9								9																
8								8															8	
7							7																7	
6						6																	6	
5				5																		5		
4			4																			4		
3		3																				3		
2		2																			2			
1	1																				1			

<- -- -- x2 -- -- -- -- --> <- -- -- -- x4 -- -- -- -- --> <- -- -- -- x2 -- -- -- -- -->