

DISEGNATORE: FRANCO/GIOVANNI DESCR.: 10 FILI - SHETLAND BATAVIA

ARTICOLO/DISEGNO: 76.3663/F.961

DATA: 26-06-2023 STG: 76 UOMO/SPORTSWEAR

Fili Totali: 1.704 Fili Fondo: 1.680 Cimose: 12 x Parte Pettine: 50,00 / 2,00 H.telaio: 170,40 H.finita: 140

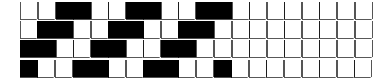
Trame/MT.: a telaio 950 Rientro: Contraz.tot: Peso/ml.teor: GG: Div: Finito: Armatura: 400

Disposizione Ordito: ( 1555 )

Disposizione Trama: ( 1555 )

PASSATURA: 76ARF SEGUENTE SU 8 LICCI

4	A	A	8	98,82	4	A	A	8	103,61
4	B	B	4	49,41	4	B	B	4	51,80
4	A	C	4	49,41	4	A	C	4	51,80
4	C		16	197,64	4	C		16	207,21
16					16				



**Cimose:**

CODICE	DESCR.:	Passatura in Pettine	Rimettaggio
76.C02	12 F X P COME FONDO	2 FILI X DENTE	ULTIMI 4 LICCI SEGUENTE DA 1 A 4

ORDITO	A	B	C	D	E	F	G	H
CODICE	CATENA	ATENA NM 8.8	ATENA NM 8.8	ATENA NM 8.8				
1471	AA	NEUTRO 753	MARRONE 704	NERO				

TRAMA	A	B	C	D	E	F	G	H
CATENA	VAR.COL.	ATENA NM 8.8	ATENA NM 8.8	ATENA NM 8.8				
AA	001	ORO 737	MARRONE 704	NERO				

