

DISEGNATORE: FRANCO/GIOVANNI DESCR.: 2/70 53 R-POLY GRS 45 WOOL

ARTICOLO/DISEGNO: 76.3673/D.552 DATA: 11-04-2023 STG: 76 DONNA/GARDENING T

Fili Totali: 5.832 Fili Fondo: 5.736 Cimosse: 48 x Parte Pettine: 90,00 / 4,00 H.telaio: 159,33 H.finita:

Trame/MT.: a telaio 2.800 Rientro: Contraz.tot: Peso/ml.teor: GG: Div: Finito: Armatura: 80000072

Disposizione Ordito: (021802)

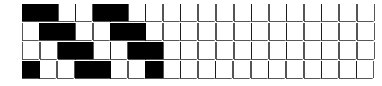
Disposizione Trama: (021801)

PASSATURA: „CXC SEGUENTE SU 8 LICCI

1	C	A	20	40,97
3	B	B	40	81,94
1	A x 12	C	20	40,97
1	C		80	163,88
2	B			
1	B			
1	A			
1	C			
1	A			
1	C			
4	B x 2			
1	A			
1	C			
1	A			
1	C			
4	B			
1	A			
1	C			
1	A			
80	A			

3	B			
1	A			
1	C			
1	A			
1	C			
4	B x 3			
1	A			
1	C			
1	A			
1	C			
3	B			
1	A x 8			
1	C			
2	B			
1	A			
1	C			
68				

A	17	34,87
B	34	69,73
C	17	34,87
68		139,47



ORDITO	A	B	C	D	E	F	G	H
CODICE	CATENA	NM 2/70 55 R-POLY GR	NM 2/70 55 R-POLY GR	NM 2/70 55 R-POLY GR				
0517	AA	2T0702S0279	2T0702S0001	2R0702S0025				

TRAMA	A	B	C	D	E	F	G	H
CATENA	VAR.COL.	NM 2/70 55 R-POLY GR	NM 2/70 55 R-POLY GR	NM 2/70 55 R-POLY GR				
AA	001	2T0702S0279	2T0702S0001	2R0702S0025				

