

DISEGNATORE: FRANCO/GIOVANNI DESCR.: 15,5 FILI - TWILL MELANGE - UNITO

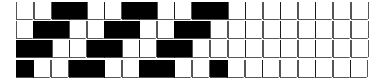
ARTICOLO/DISEGNO: 76.3682/F.564 DATA: 14-04-2023 STG: 76 DONNA/LUXURY

Fili Totali: 2.464 Fili Fondo: 2.400 Cimosse: 32 x Parte Pettine: 77,50 / 2,00 H.telaio: 158,97 H.finita: 145

Trame/MT.: a telaio 1.550 Rientro: Contraz.tot: Peso/ml.teor: GG: Div: Finito: Armatura: 400

Disposizione Ordito: ( 0001 ) Disposizione Trama: ( 0001 ) **PASSATURA: 76CCJ SEGUENTE SU 8 LICCI**

1 A 1 187,50 1 A 1 210,67  
 1 1 187,50 1 1 210,67



**Cimosse:**

CODICE	DESCR.:	Passatura in Pettine	Rimettaggio
76.C07	32 F X P COME FONDO	2 FILI X DENTE	ULTIMI 4 LICCI SEGUENTE DA 1 A 4

ORDITO	A	B	C	D	E	F	G	H
CODICE	CATENA	JAGANDABIS NM 2/25						
0631	AA	M.SALEBIS						
0632	AB	M.POLVERINABIS FIL3						
0633	AC	M.GRUBIS FIL3						
0634	AD	M.GARABIS FIL3						
0635	AE	M.GRILLOBIS FIL3						
0636	AF	M.MARTORABIS						
0637	AG	M.MOUBIS						

TRAMA	A	B	C	D	E	F	G	H
CATENA	VAR.COL.	JAGANDABIS NM 2/25						
AA	001	M.SALEBIS						
AB	002	M.POLVERINABIS FIL3						
AC	003	M.GRUBIS FIL3						
AD	004	M.GARABIS FIL3						
AE	005	M.GRILLOBIS FIL3						
AF	006	M.MARTORABIS						
AG	007	M.MOUBIS						

